

Configurazione account di posta elettronica per Outlook Express

Per poter scaricare le e-mail con un programma di gestione della posta elettronica da PC, come ad esempio Outlook Express, connettendosi ad Internet tramite chiavetta Internet Veloce di 3, è necessario configurare l'account di posta (TRE o di un provider esterno come, ad esempio, @tiscali.it) come indicato nella semplice procedura sotto riportata.

Avviare il PC client (es. Outlook Express) tramite icona presente sul desktop (figura 1).



Fig. 1

Accedere al menu **Strumenti/Tools** e successivamente alla sezione **Account** come illustrato in figura 2.

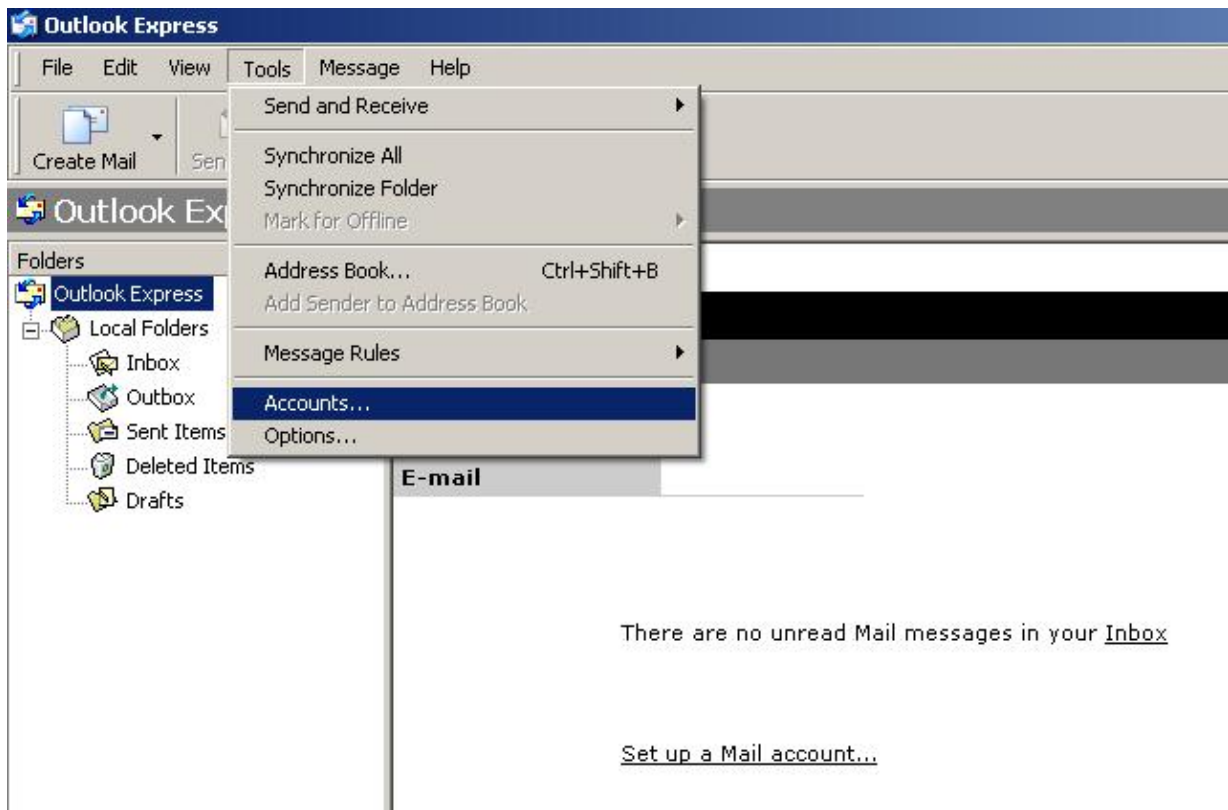


Fig. 2

Posizionarsi sul tab **Mail**, successivamente cliccare sul tasto **Aggiungi/Add** ed infine selezionare la tipologia **Mail**, come illustrato in figura 3, per avviare la procedura guidata di creazione account di posta.

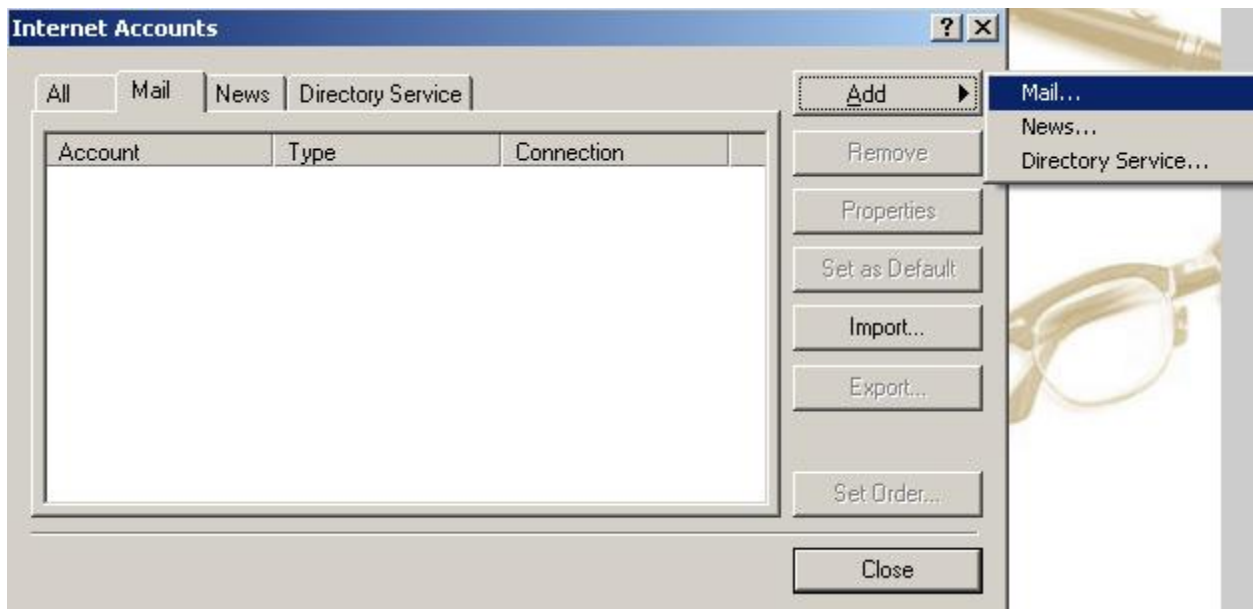


Fig. 3

Compilare il campo **Display name** con un valore a piacere (figura 4) e successivamente cliccare su **Avanti/Next**.



Fig. 4

Inserire il proprio indirizzo di posta elettronica 3 (**39MSISDN@tre.it**) o quello fornito dal provider esterno all'interno del campo **Indirizzo e-mail/E-mail address** (figura 5) e successivamente cliccare su **Avanti/Next**.



Fig. 5

Configurare la schermata illustrata in figura 6 (in caso di configurazione account con protocollo POP3) o in figura 7 (in caso di configurazione account 3 o provider esterno con protocollo IMAP4).

N.B.

Se ti connetti ad Internet utilizzando un provider diverso da 3, dovrai impostare il server di posta in uscita (SMTP) indicando quello del provider Internet esterno (ad esempio smtp.tiscali.it).

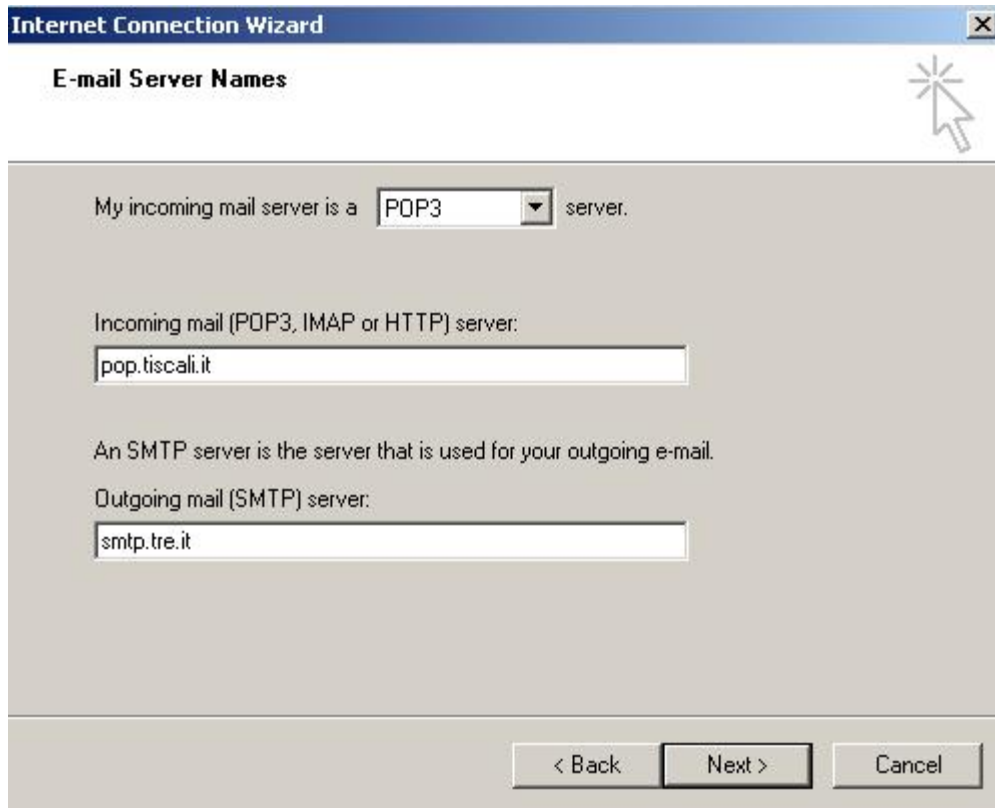


Fig. 6

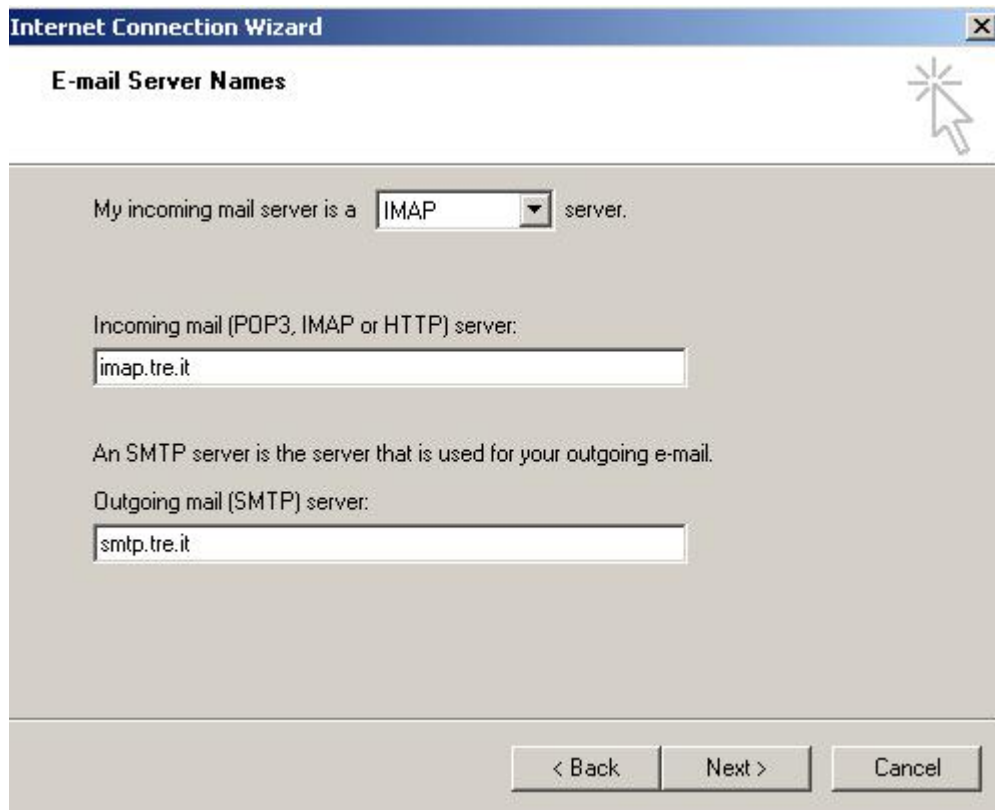
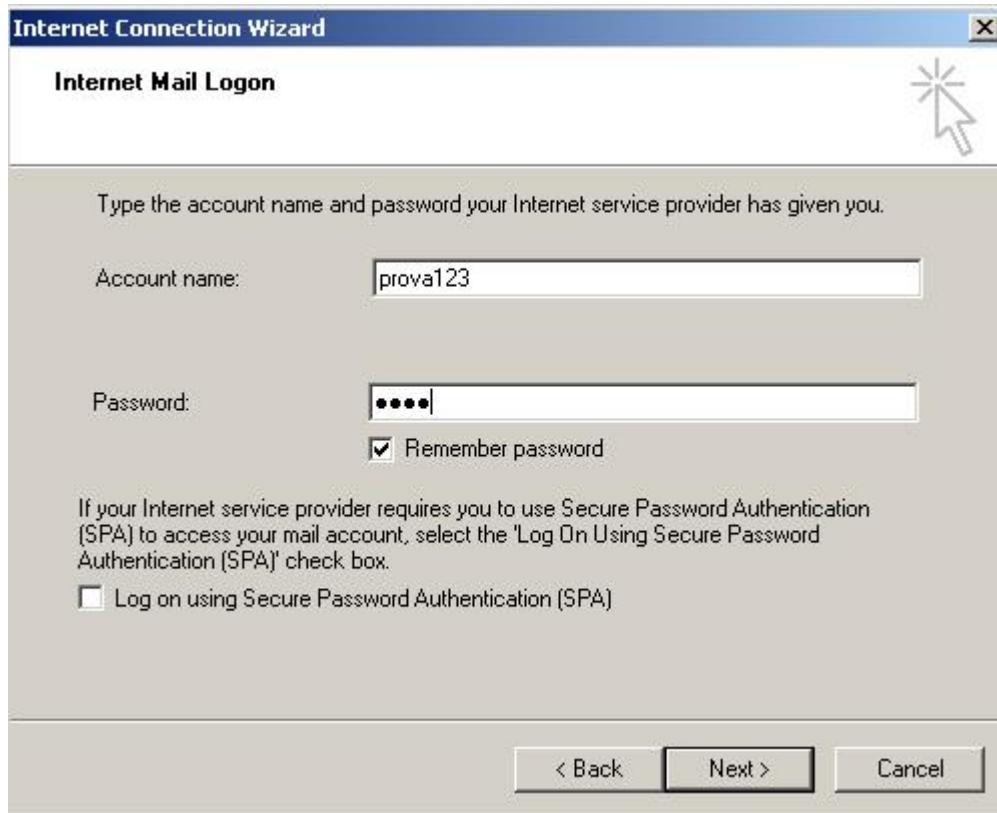


Fig. 7

Configurare i parametri di autenticazione inserendo il nome utente (solitamente il valore che precede il simbolo @ o "39Numero di telefono" per account 3) nel campo **Account name** ed il codice di accesso fornito dal provider esterno o il codice PIN originario della USIM per account 3 nel campo **Password** (figura 8) e successivamente cliccare su **Avanti/Next**.



The image shows a screenshot of a Windows dialog box titled "Internet Connection Wizard" with a sub-header "Internet Mail Logon". The dialog box contains the following elements:

- A title bar with the text "Internet Connection Wizard" and a close button (X).
- A sub-header "Internet Mail Logon" with a mouse cursor icon pointing to it.
- Instructional text: "Type the account name and password your Internet service provider has given you."
- An "Account name:" label followed by a text input field containing the text "prova123".
- A "Password:" label followed by a password input field containing four dots (••••).
- A checked checkbox labeled "Remember password".
- Instructional text: "If your Internet service provider requires you to use Secure Password Authentication (SPA) to access your mail account, select the 'Log On Using Secure Password Authentication (SPA)' check box."
- An unchecked checkbox labeled "Log on using Secure Password Authentication (SPA)".
- At the bottom, three buttons: "< Back", "Next >", and "Cancel".

Fig. 8

Terminare la procedura guidata di configurazione del nuovo account cliccando sul tasto **Fine/Finish** come illustrato in figura 9.

