

Guida per per la Connessione ad Internet del BlackBerry collegato a un PC via cavo USB (sistema operativo PC WindowsXP).

ATTENZIONE: Prima di procedere con questa configurazione è necessario installare sul proprio PC il programma **Desktop Manager** presente nel CD in dotazione.

Selezionare il tasto **Avvio / Start** in basso a sinistra su PC, scegliere **Impostazioni / Settings** ed infine la sezione **Connessioni di rete / Network connections** tramite doppio click (fig.).

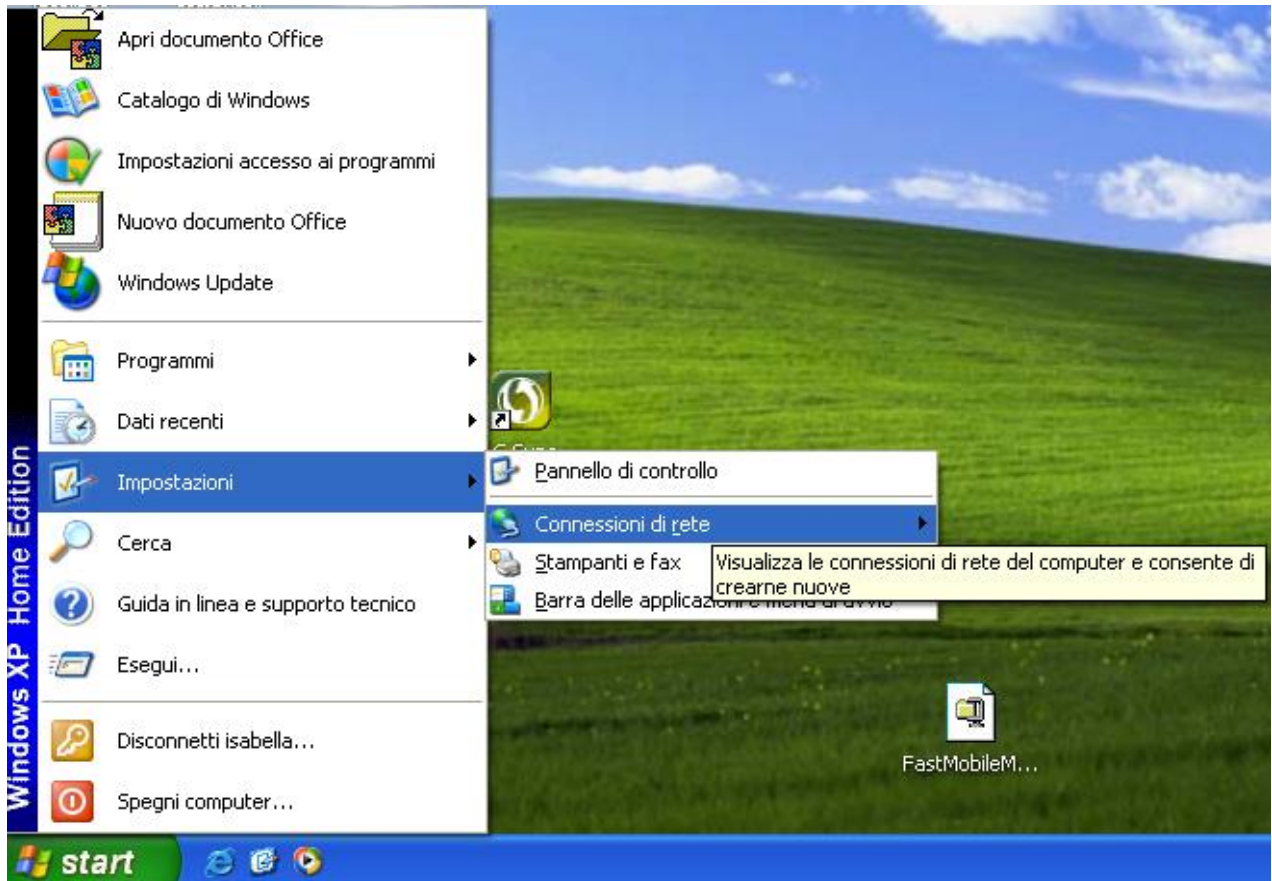


Figura 1

Selezionare la voce **Crea una nuova connessione / New connection wizard** in alto a sinistra (fig. 2).



Figura 2

Selezionare l'opzione **Avanti** e successivamente l'opzione **Connessione a Internet** (fig. 3/4).

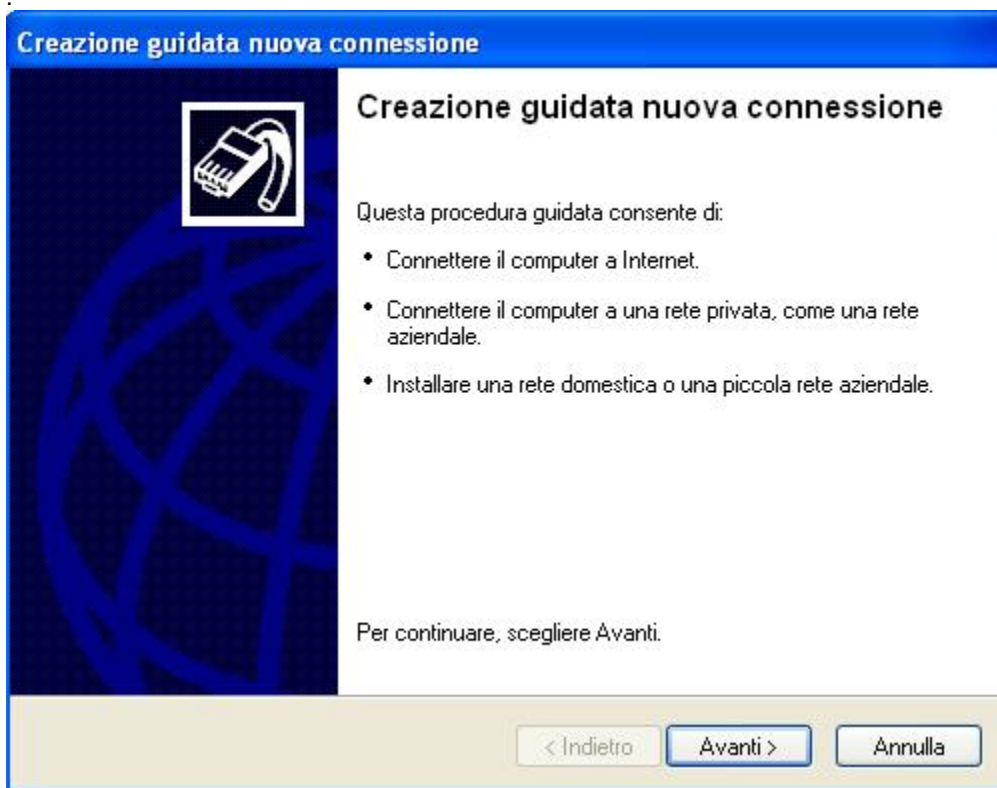


Figura 3

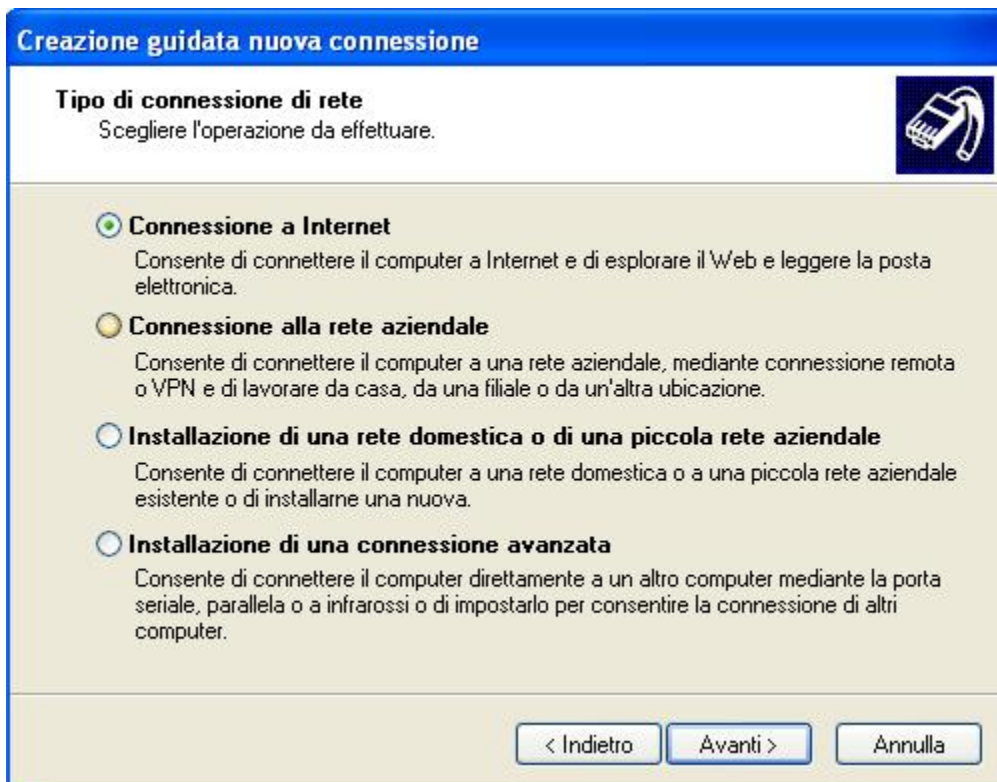


Figura 4

Selezionare l'opzione **Imposta connessione manualmente** (fig. 5).



Figura 5

Selezionare l'opzione **Connessione tramite modem remoto** (fig. 6).

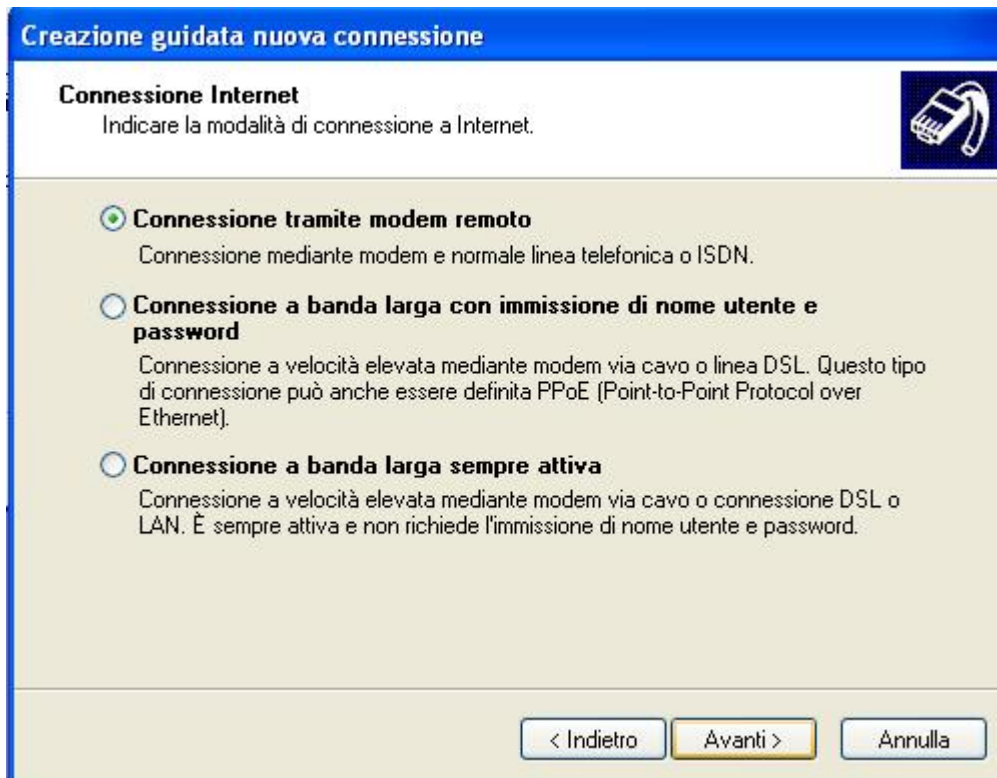


Figura 6

Selezionare il modem da utilizzare per la connessione, il Blackberry viene visto come **Standard Modem** come in figura 7

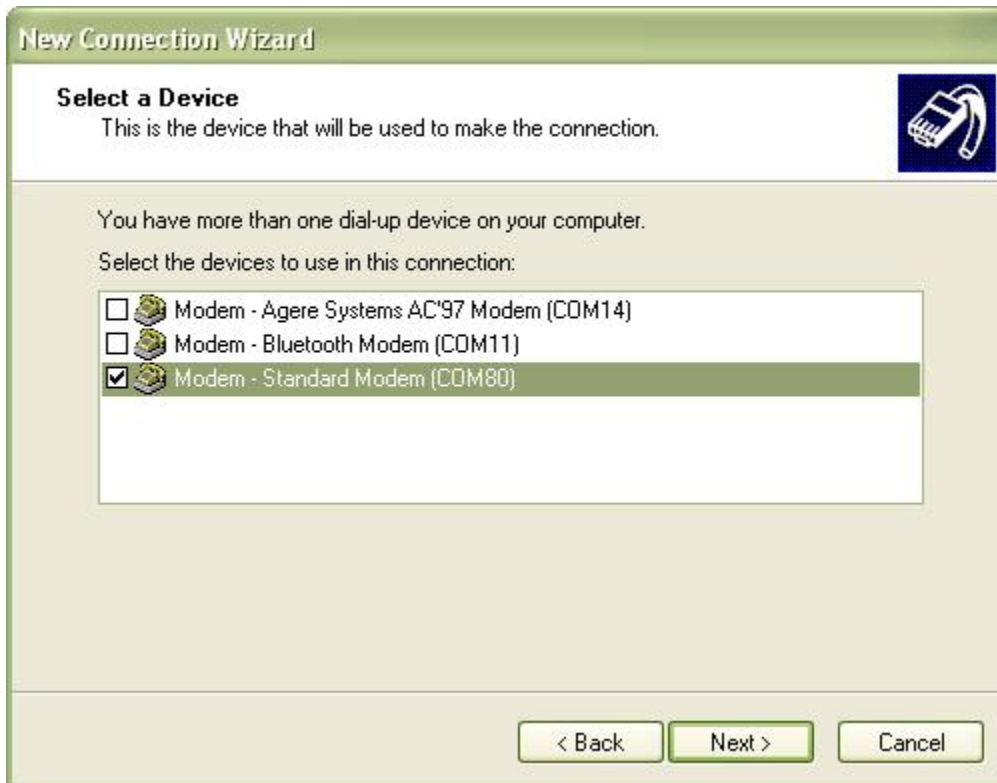
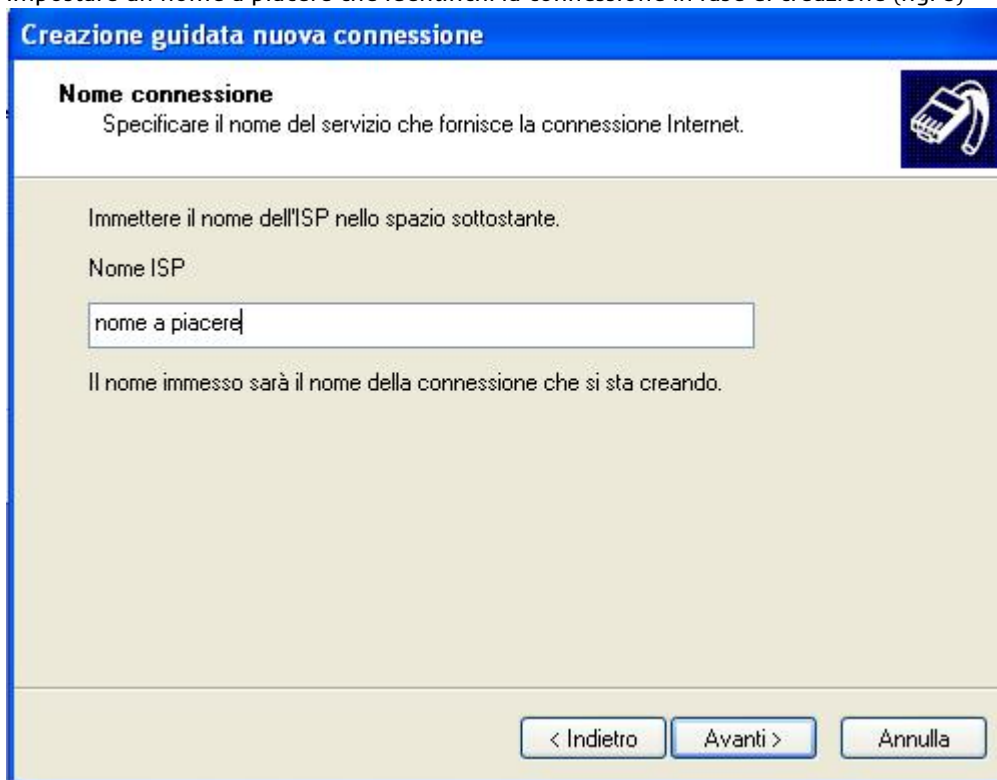


Figura 7

Impostare un nome a piacere che identifichi la connessione in fase di creazione (fig. 8)



Creazione guidata nuova connessione

Nome connessione
Specificare il nome del servizio che fornisce la connessione Internet.

Immettere il nome dell'ISP nello spazio sottostante.

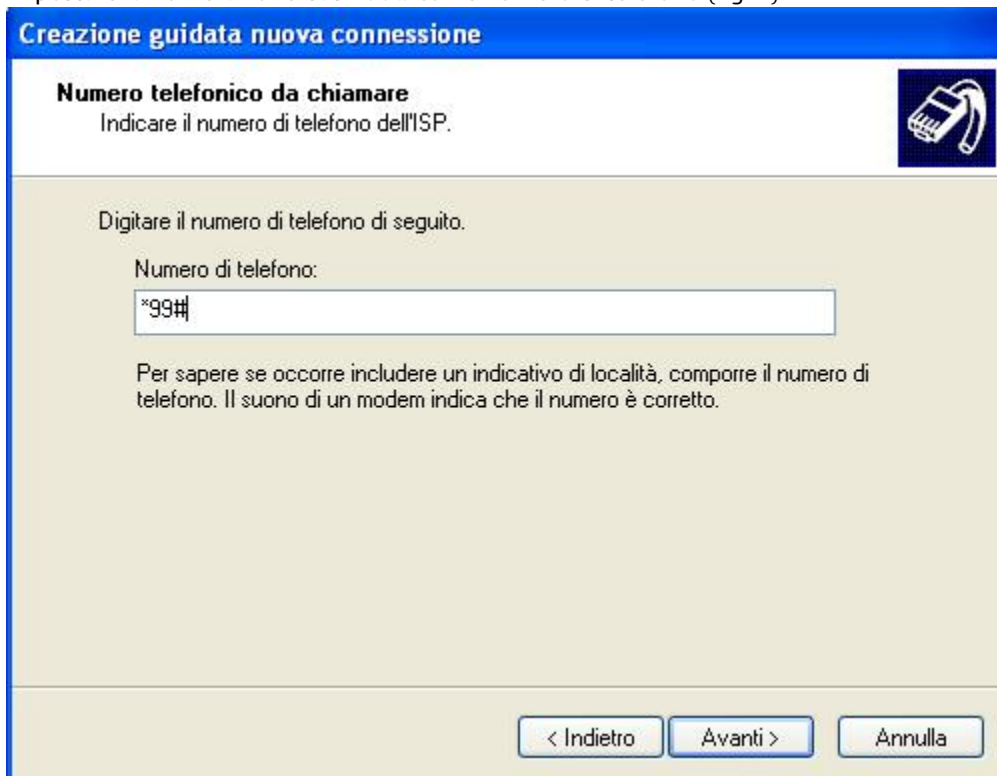
Nome ISP

Il nome immesso sarà il nome della connessione che si sta creando.

< Indietro Avanti > Annulla

Figura 8

Impostare la numerazione dati *99# come numero di telefono (fig. 9).



Creazione guidata nuova connessione

Numero telefonico da chiamare
Indicare il numero di telefono dell'ISP.

Digitare il numero di telefono di seguito.

Numero di telefono:

Per sapere se occorre includere un indicativo di località, comporre il numero di telefono. Il suono di un modem indica che il numero è corretto.

< Indietro Avanti > Annulla

Figura 9

Compilare i campi presenti nell'a schermata successiva come indicato in figura 10: lasciare vuoti i campi **Nome Utente** e **Password** e rimuovere il flag dell'opzione relativa al **Firewall**

Creazione guidata nuova connessione

Informazioni sull'account Internet 

È necessario disporre di un nome account e di una password per accedere all'account Internet.

Immettere un nome di account ISP e la relativa password, quindi prendere nota di tali informazioni e conservarle in un luogo sicuro. Se il nome di account o la password esistenti sono state dimenticate, contattare l'ISP.

Nome utente:

Password:

Conferma password:

Utilizza questo nome di account e password per la connessione a internet di tutti gli utenti

Imposta questa connessione Internet come predefinita

Abilita il firewall della connessione Internet per questa connessione

< Indietro Avanti > Annulla

Figura 10

La creazione della connessione è ultimata. Cliccare su Fine (fig. 11).



Figura 11

A questo punto si apre in automatico la pagina per avviare la Connessione Internet. Selezionare il tasto **Proprietà** (fig. 12)



Figura 12

Cliccare su **Configure** e, se presenti, rimuovere i flag alle voci del **Menù Hardware Features** (come in figura 14) e premere Ok. (fig. 13 e 14)



Figura 13

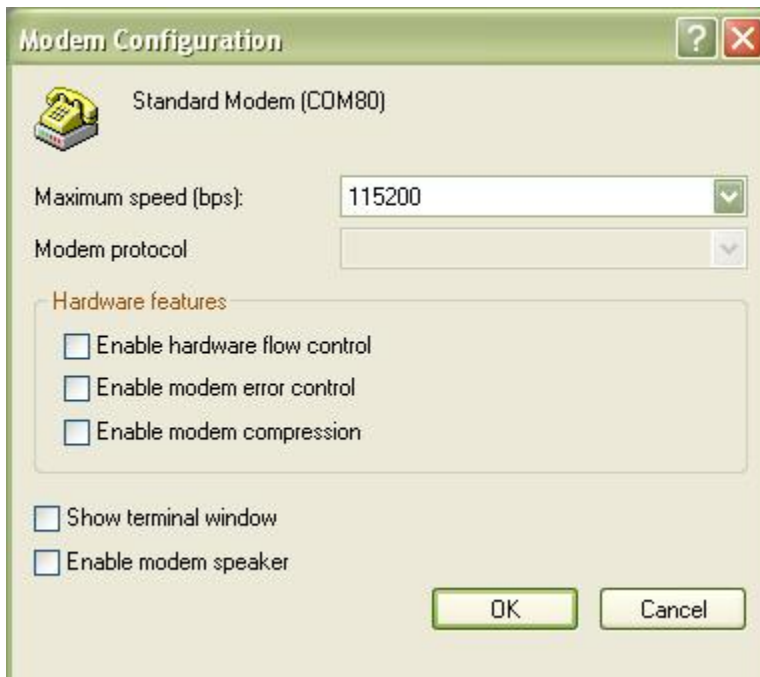


Figura 14

Prima di attivare la connessione avviare il **desktop manager** (programma presente nel cd in dotazione) e selezionare **Opzioni - Impostazioni di connessione** (fig.15e 16).



Figura 15



Figura 16

Scegliere una porta com dal Menu a tendina e mettere il flag alla voce **Attiva compatibilità convertitore da USB a seriale**, quindi premere OK (Fig.17).



Figura 17

E' possibile ora cliccare sulla voce **Componi** per iniziare la connessione ad Internet (Fig.18)



Figura 18

Attendere la fase di composizione numero e autenticazione in rete e successivamente avviare il Browser per la navigazione Internet (fig. 19).

