

## Aggiornamento Firmware della Chiavetta Internet Huawei E1750

Utilizzare un PC con sistema operativo Windows su cui siano già installati i driver e il software della Chiavetta Internet Huawei E1750.

**L'aggiornamento non è eseguibile con sistema operativo Mac OS.**

L'aggiornamento permette una maggiore stabilità di ricezione della rete.

Per verificare la versione installata, vai su **Strumenti > Diagnostica**, la versione originaria è la **11.126.03.04.21**, quella successiva all'aggiornamento è la **11.126.03.07.21**.

Per effettuare l'aggiornamento è necessario dopo aver installato correttamente la Chiavetta Internet scaricare la nuova versione del firmware dal sito tre.it, se non l'hai ancora fatto puoi [cliccare qui](#) per procedere con il download.

1) Inserisci la Chiavetta nella porta USB e dopo che è stata riconosciuta clicca sul file scaricato (figura 1).



Fig. 1

2) Seleziona **accetta i diritti** e clicca su **Avanti** (figura 2).

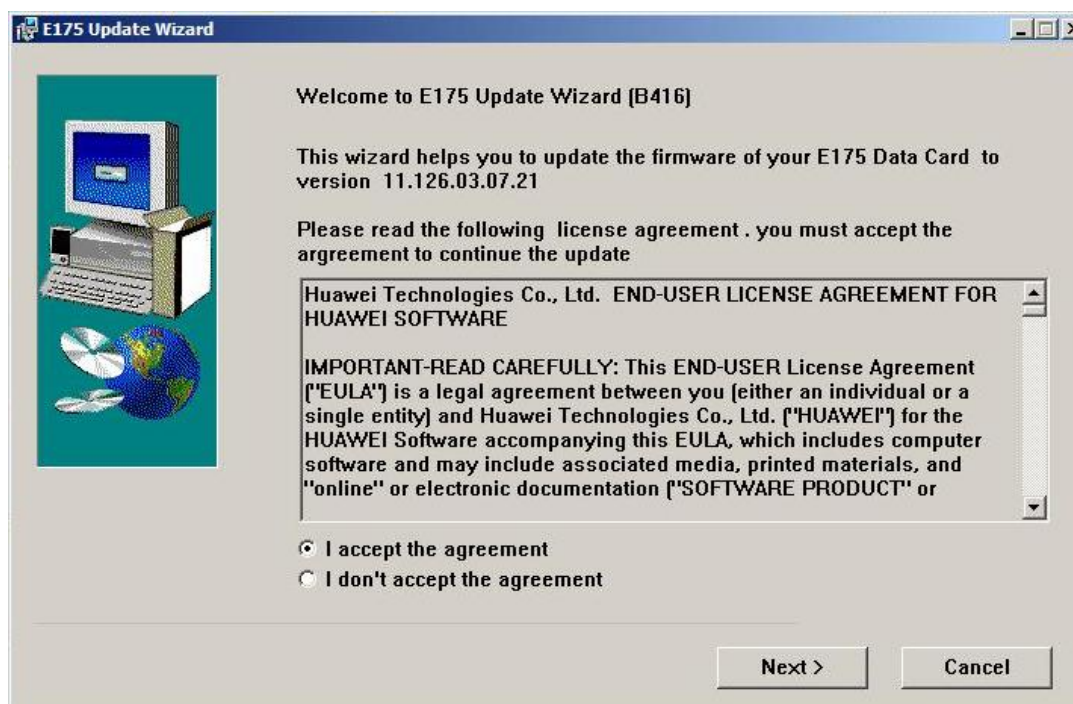


Fig. 2

Si avvia la procedura di aggiornamento (figura 3).

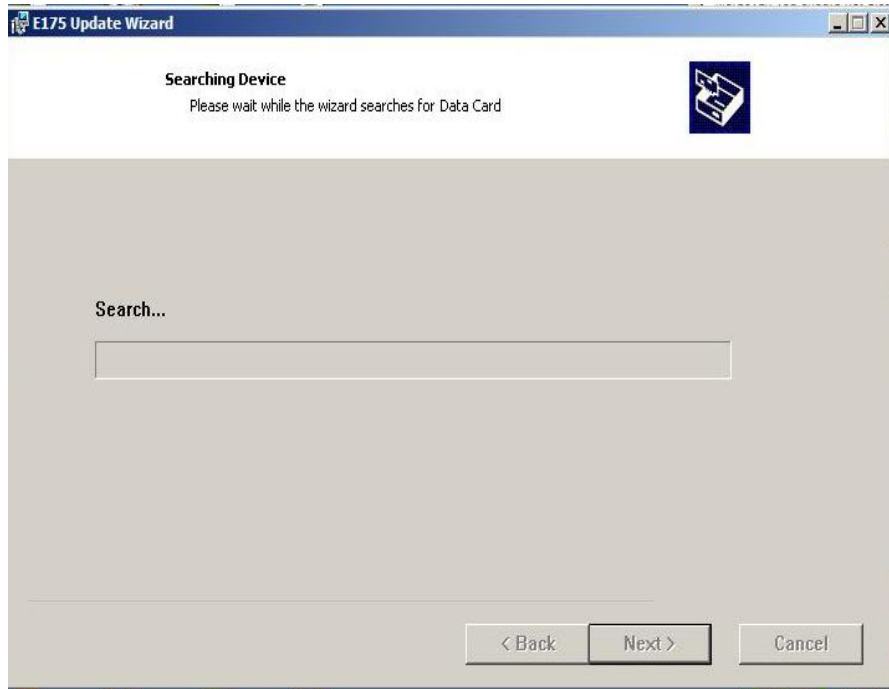


Fig. 3

3) Clicca su **Avanti** (figura 4).

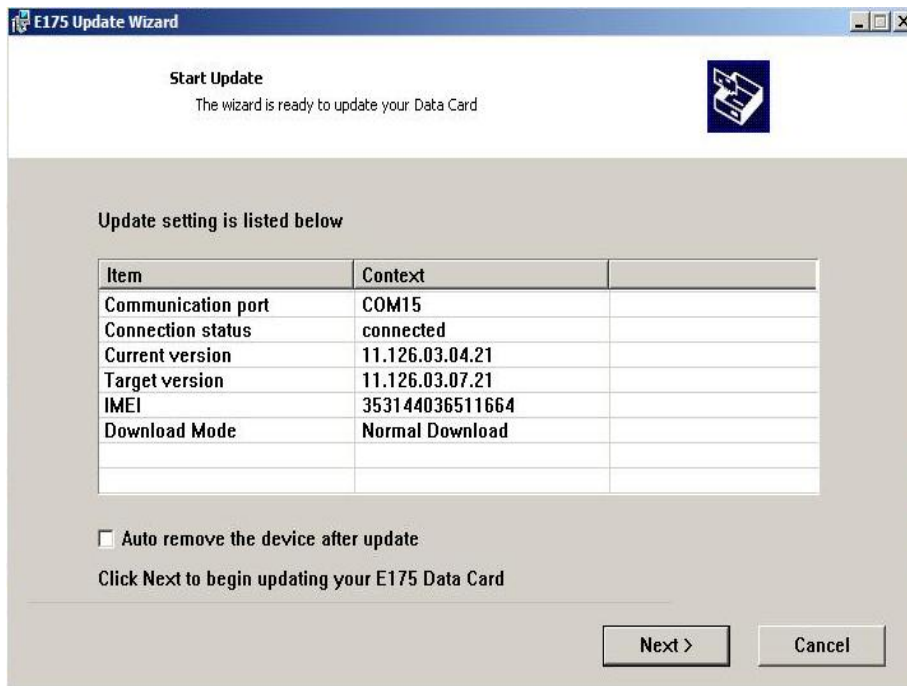


Fig. 4

Prima di effettuare l'aggiornamento verrai avvisato che durante la procedura non si deve spegnere il PC, rimuovere la Chiavetta o eseguire altri programmi.

4) Per iniziare l'aggiornamento clicca su **Start** (figura 5).



Fig. 5

5) Al termine dell'aggiornamento compare un pop-up con il messaggio **Update Success**; clicca su **OK** e successivamente su **Finish** per terminare la procedura (figura 6).

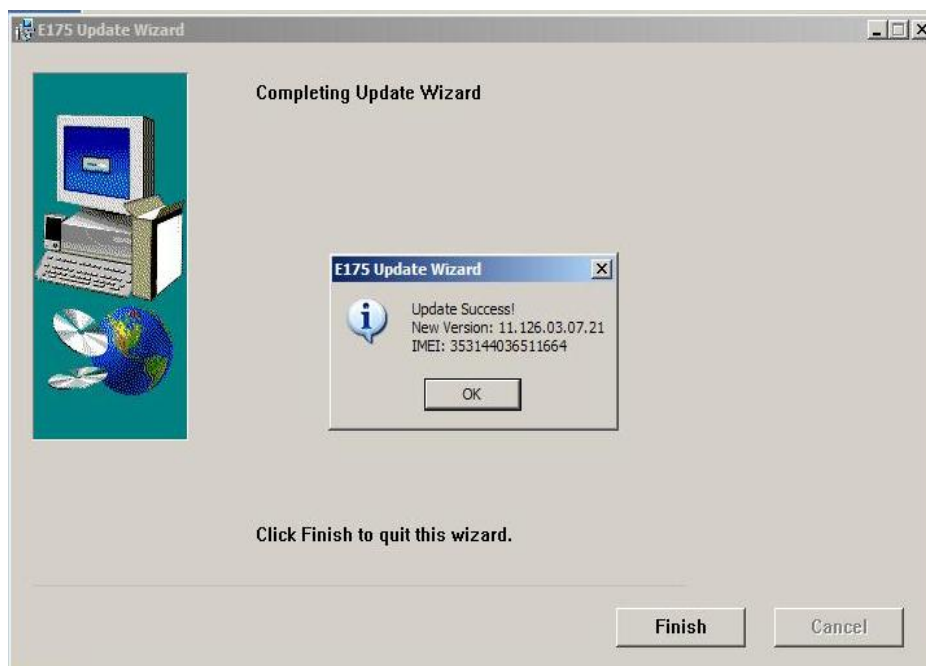


Fig. 6

Per verificare il corretto aggiornamento vai su **Strumenti > Diagnostica** e verifica che la versione firmware sia la **11.126.03.07.21** (figura 7 e 8).

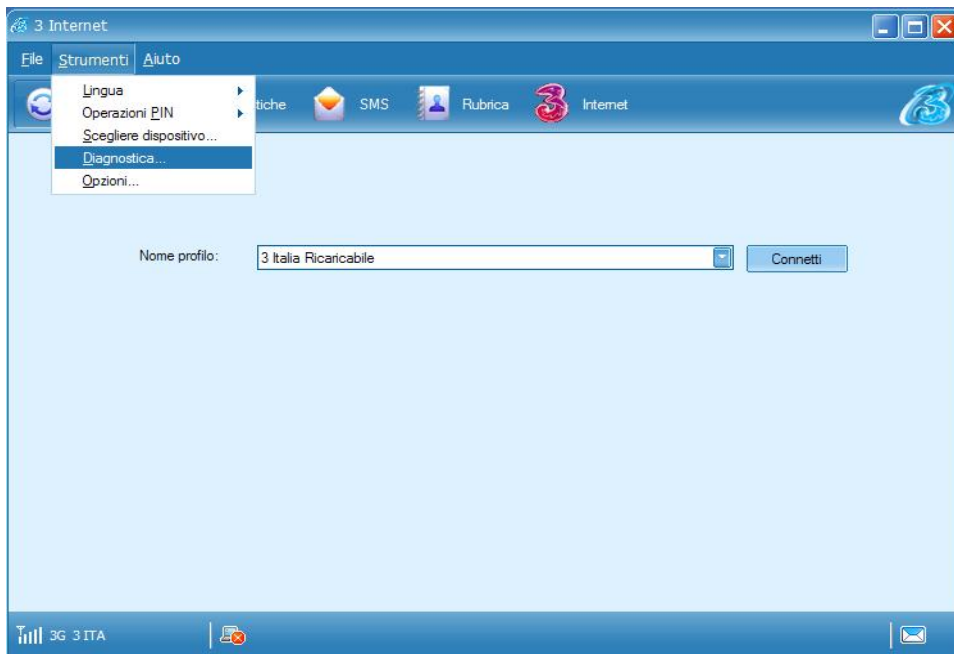


Fig. 7

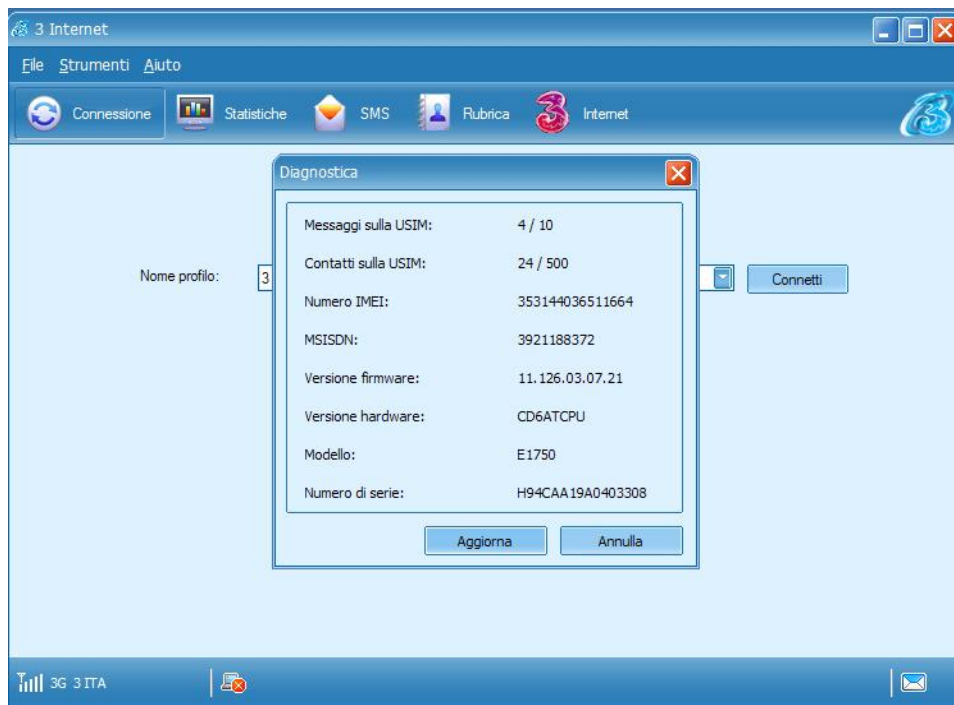


Fig. 8