

Connessione a Internet via USB con Windows 2000

Per creare una connessione manuale ad Internet via cavo USB con il tuo Nokia e sistema operativo Windows 2000 segui questi semplici passaggi:

Seleziona il tasto **Avvio / Start** in basso a sinistra su PC e successivamente la sezione **Impostazioni / Settings** ed infine la sezione **Rete e connessioni remote / Network connections** tramite doppio click (figura 1).

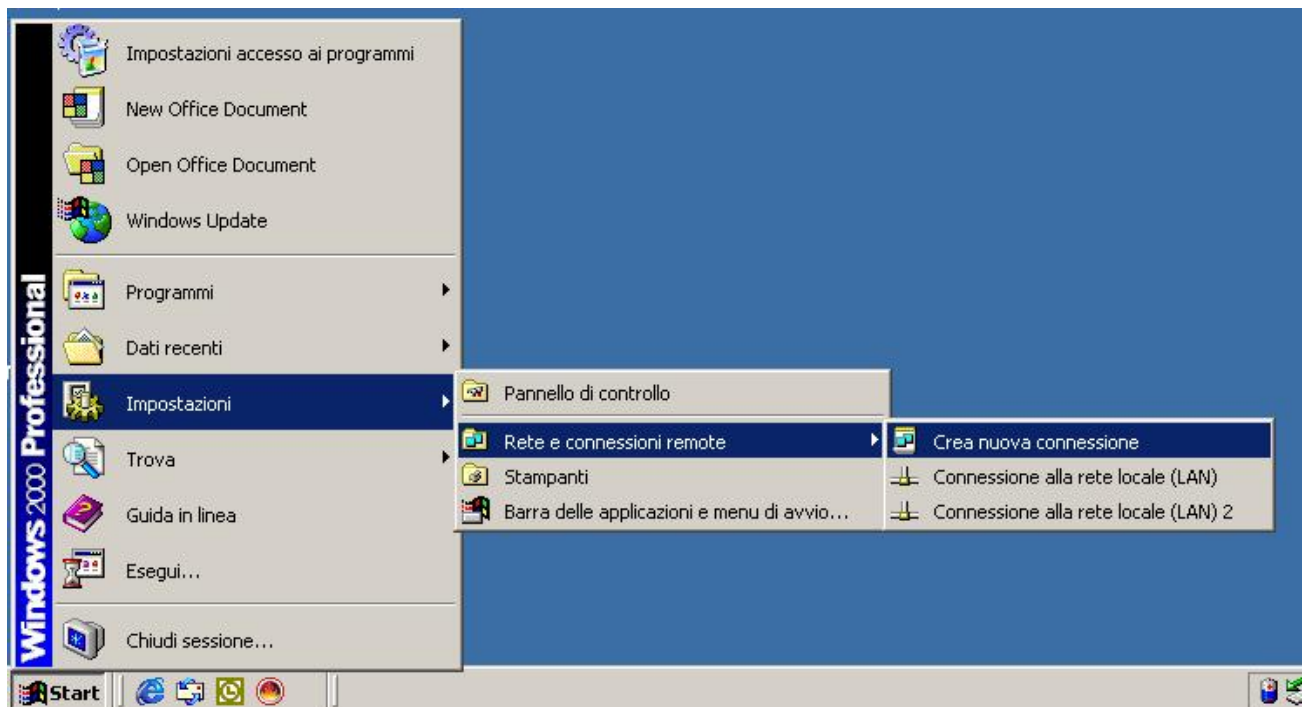


Fig. 1

Seleziona **Avanti** nella prima schermata della procedura di creazione connessione guidata (figura 2).



Fig. 2

Seleziona la voce **Connessione a Internet** all'interno della schermata successiva (figura 3).



Fig. 3

Successivamente seleziona la voce **Connessione manuale a Internet o connessione tramite rete locale (LAN)** come illustrato in figura 4:



Fig. 4

Seleziona come modalità di connessione **Tramite linea telefonica e modem** (figura 5).

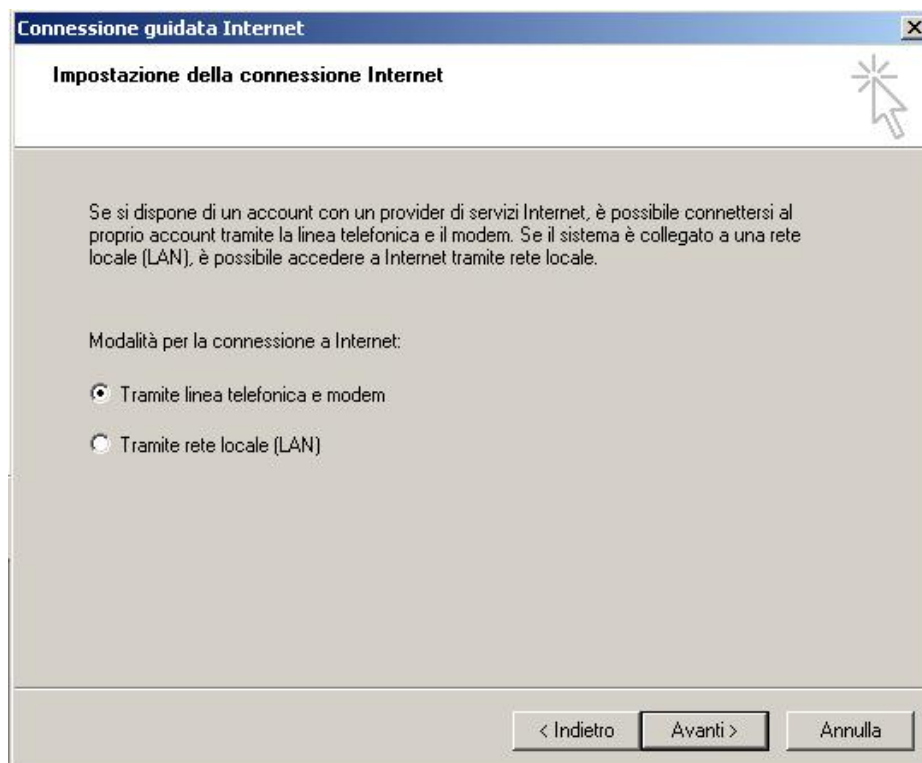


Fig. 5

Seleziona il modem da utilizzare per la connessione, a secondo del modello utilizzato (di seguito un esempio della schermata di selezione modem) (figura 6):

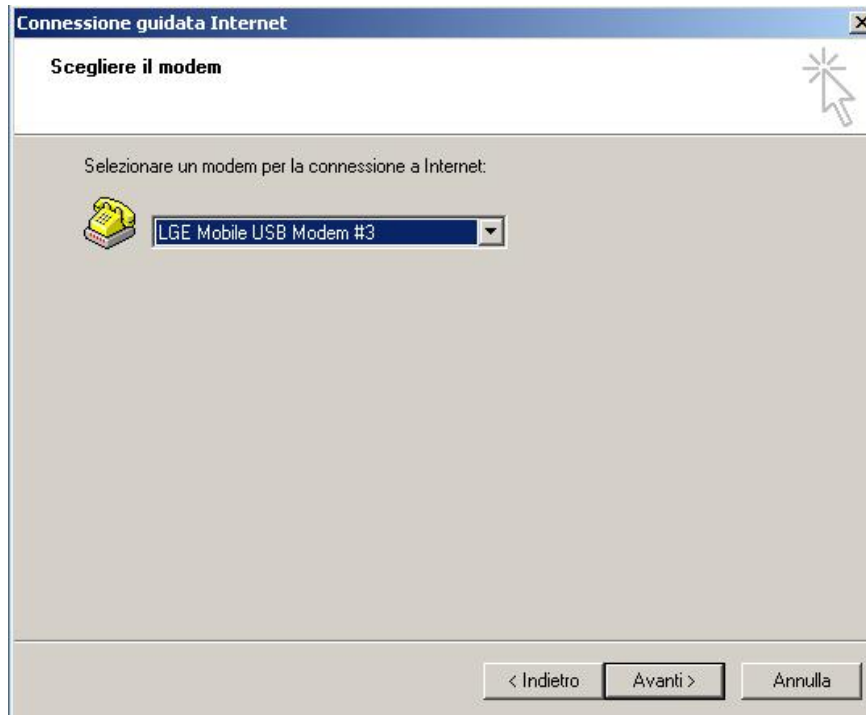


Fig. 6

Disabilita il flag presente sull'opzione **Utilizza indicativo località e regole di composizione** e imposta il valore ***99#** come **numero di telefono** per la connessione (figura 7).

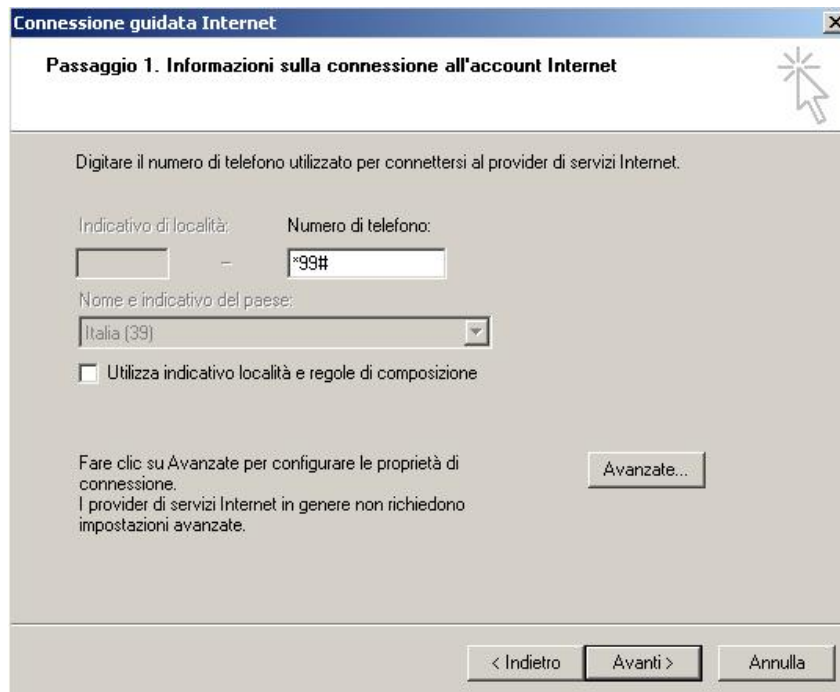
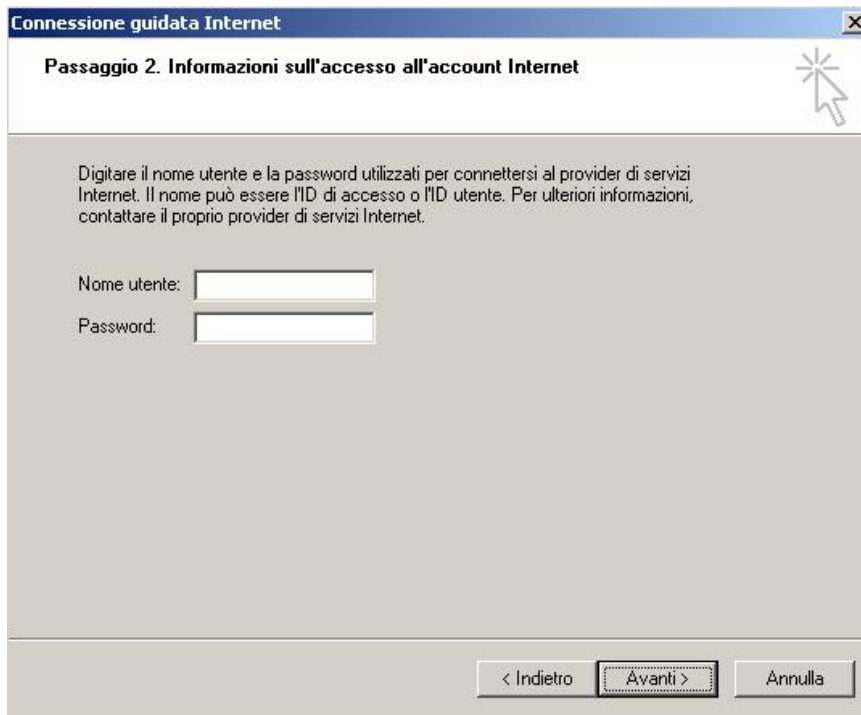


Fig. 7

Lascia vuoti i campi **Nome Utente** e **Password** richiesti nella schermata successiva (figura 8).



Connessione guidata Internet

Passaggio 2. Informazioni sull'accesso all'account Internet

Digitare il nome utente e la password utilizzati per connettersi al provider di servizi Internet. Il nome può essere l'ID di accesso o l'ID utente. Per ulteriori informazioni, contattare il proprio provider di servizi Internet.

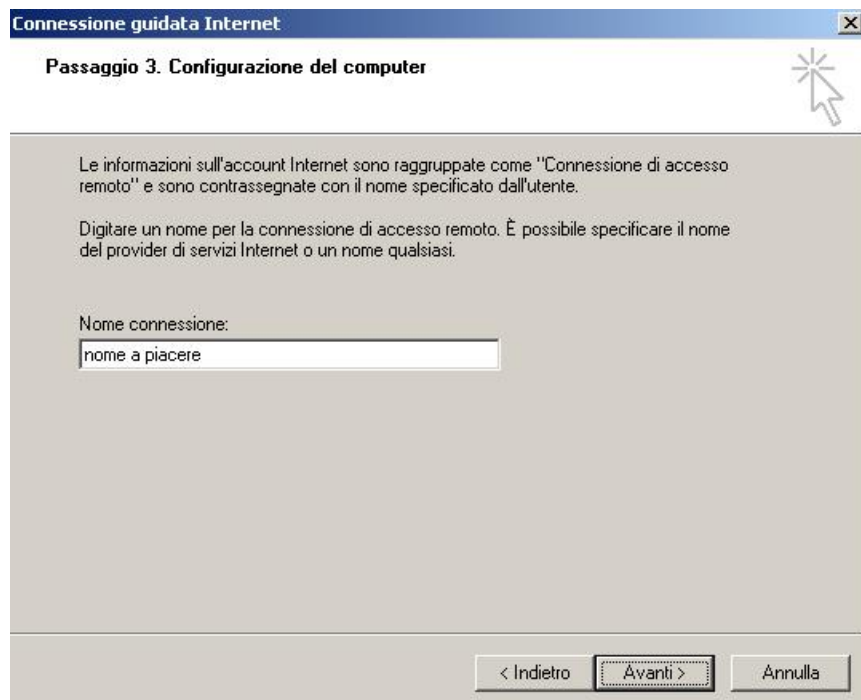
Nome utente:

Password:

< Indietro **Avanti >** Annulla

Fig. 8

Imposta un nome a piacere come **Nome Connessione**, come illustrato in figura 9.



Connessione guidata Internet

Passaggio 3. Configurazione del computer

Le informazioni sull'account Internet sono raggruppate come "Connessione di accesso remoto" e sono contrassegnate con il nome specificato dall'utente.

Digitare un nome per la connessione di accesso remoto. È possibile specificare il nome del provider di servizi Internet o un nome qualsiasi.

Nome connessione:

< Indietro **Avanti >** Annulla

Fig. 9

Deseleziona l'opzione **Impostare un account per la posta Internet?** presente nella schermata successiva (figura 10).

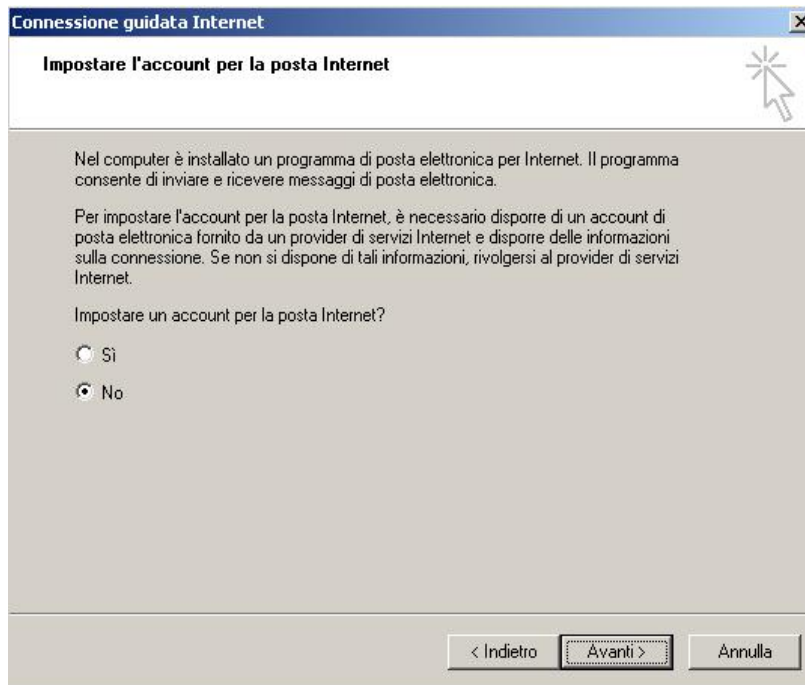


Fig. 10

Clicca su **Fine** nella schermata conclusiva della procedura di creazione manuale della connessione Internet (figura 11).



Fig. 11

Avvia la connessione Internet selezionando **Componi / Dial** (figura 12).

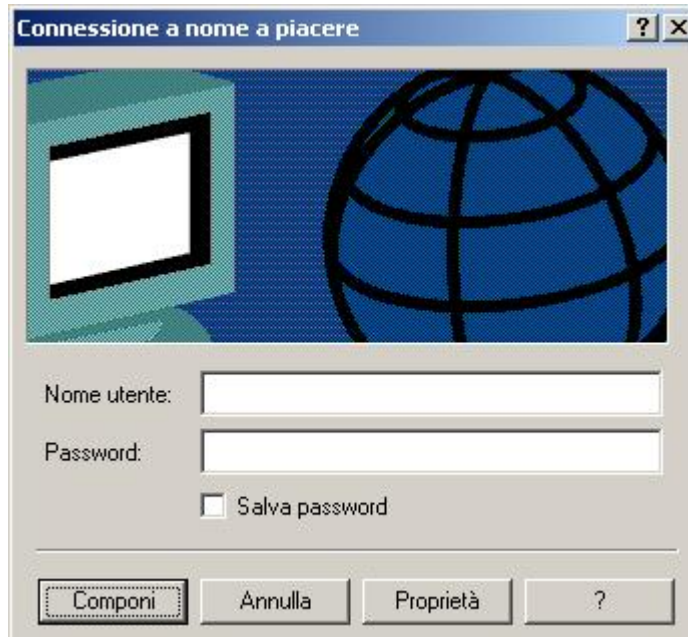


Fig. 12

Attendi la fase di composizione numero e autenticazione in rete e successivamente avvia il browser per la navigazione Internet (figura 13).

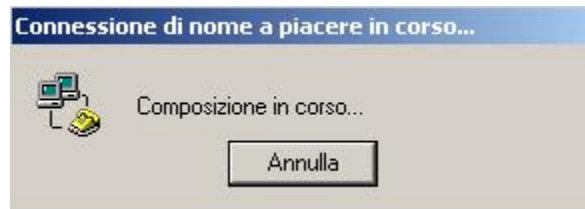


Fig. 13