

Connessione a Internet via USB con Windows XP

Per creare una connessione manuale ad Internet via cavo USB con il tuo Nokia e sistema operativo Windows XP segui questi semplici passaggi:

Seleziona il tasto **Avvio / Start** in basso a sinistra su PC e successivamente la sezione **Impostazioni / Settings** ed infine la sezione **Connessioni di rete / Network connections** tramite doppio click (figura 1).

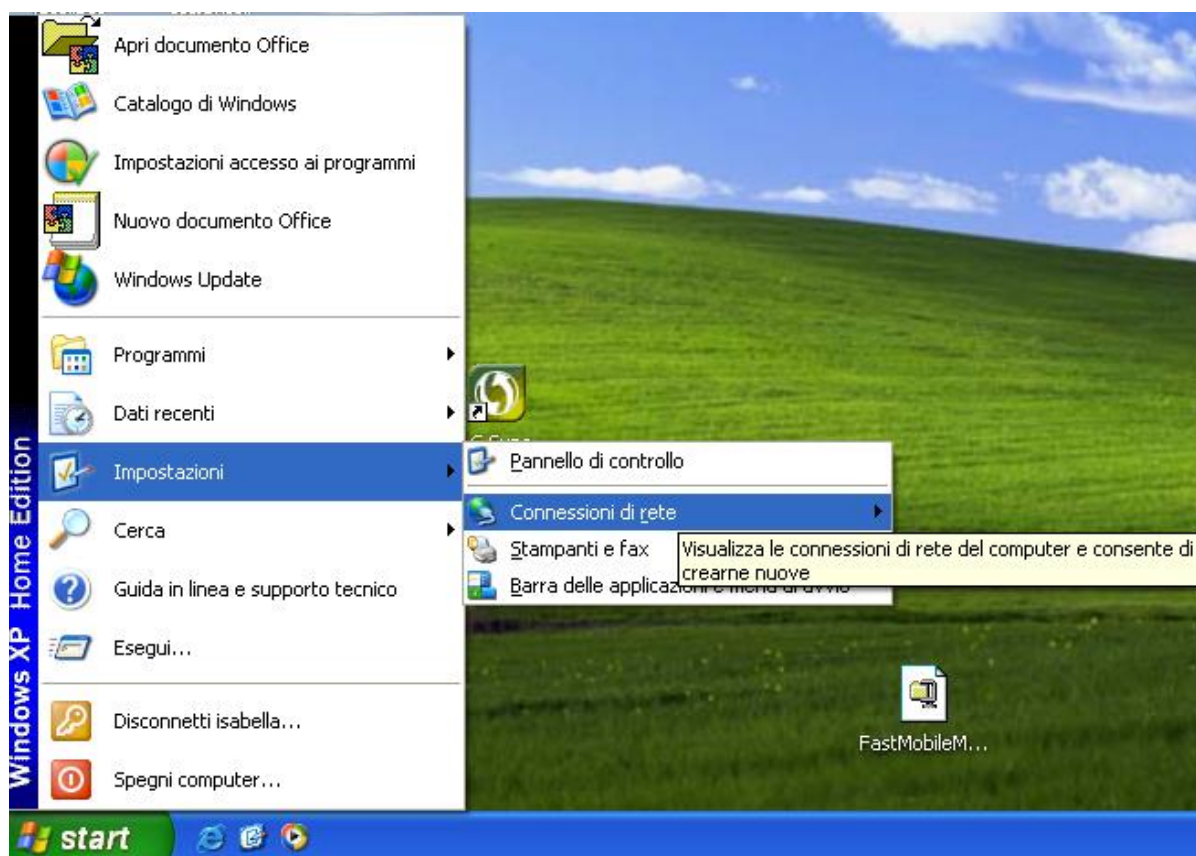


Fig. 1

Seleziona la voce **Crea una nuova connessione / New connection wizard** in alto a sinistra (figura 2).



Fig.

2

Seleziona l'opzione **Avanti** (figura 3) e successivamente l'opzione **Connessione a Internet** (figura 4).

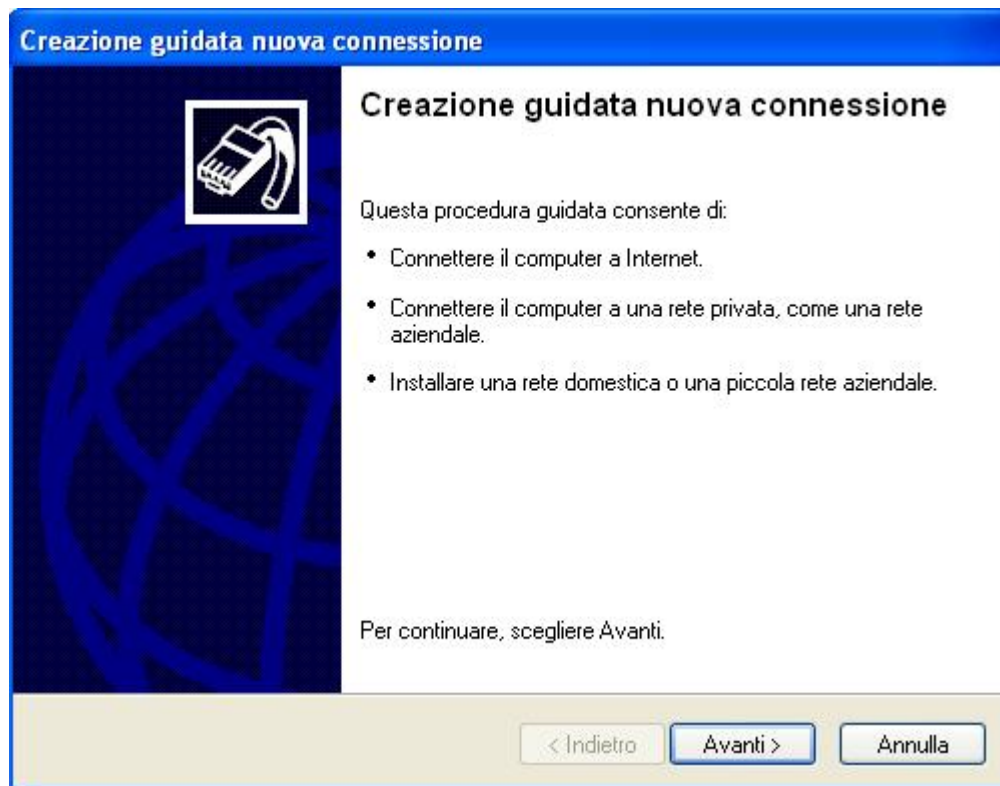


Fig. 3

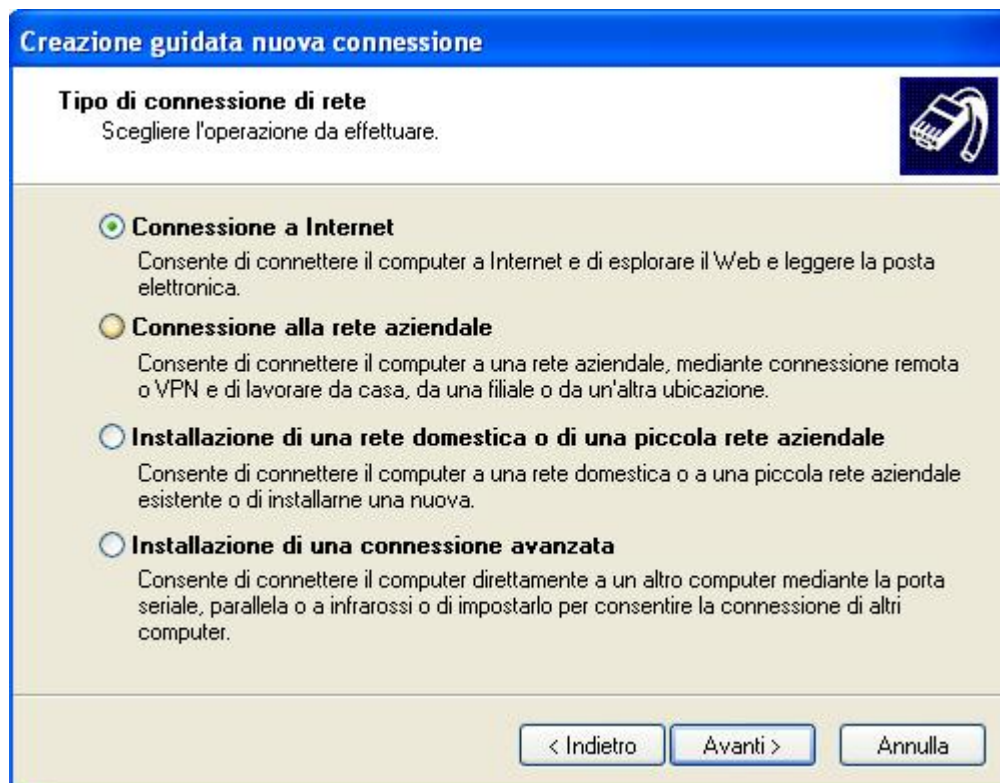


Fig. 4

Seleziona l'opzione **Imposta connessione manualmente** (figura 5).



Fig. 5

Seleziona l'opzione **Connessione tramite modem remoto** (figura 6).

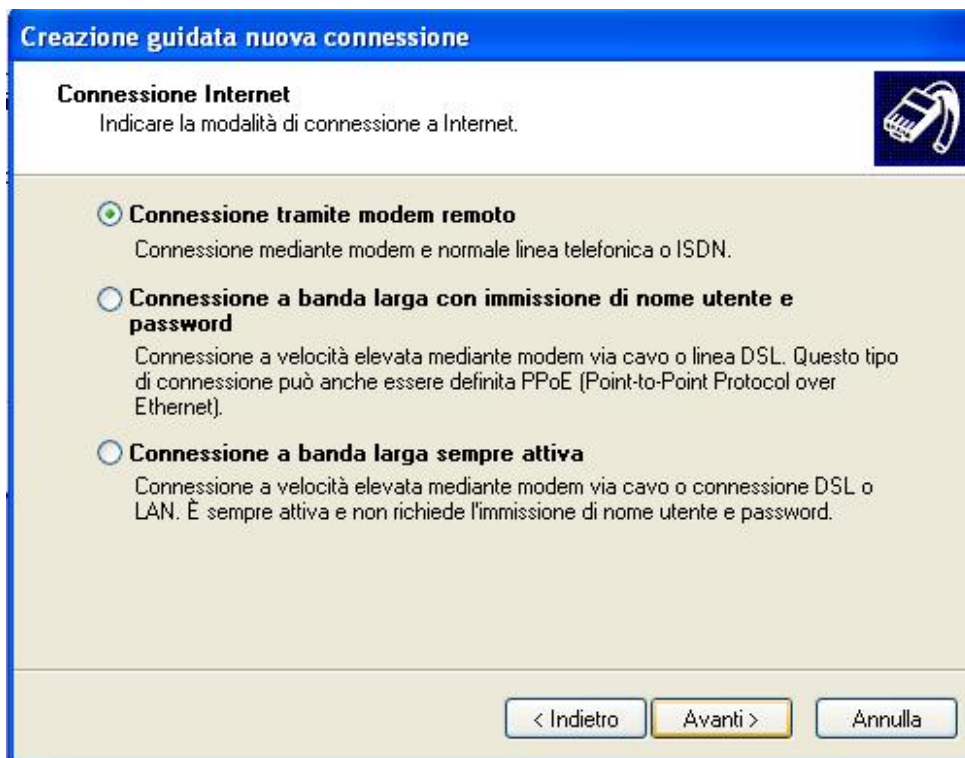


Fig. 6

Seleziona il modem da utilizzare per la connessione, a secondo del modello di Videofonino utilizzato (di seguito un esempio della schermata di selezione Modem) (figura 7):

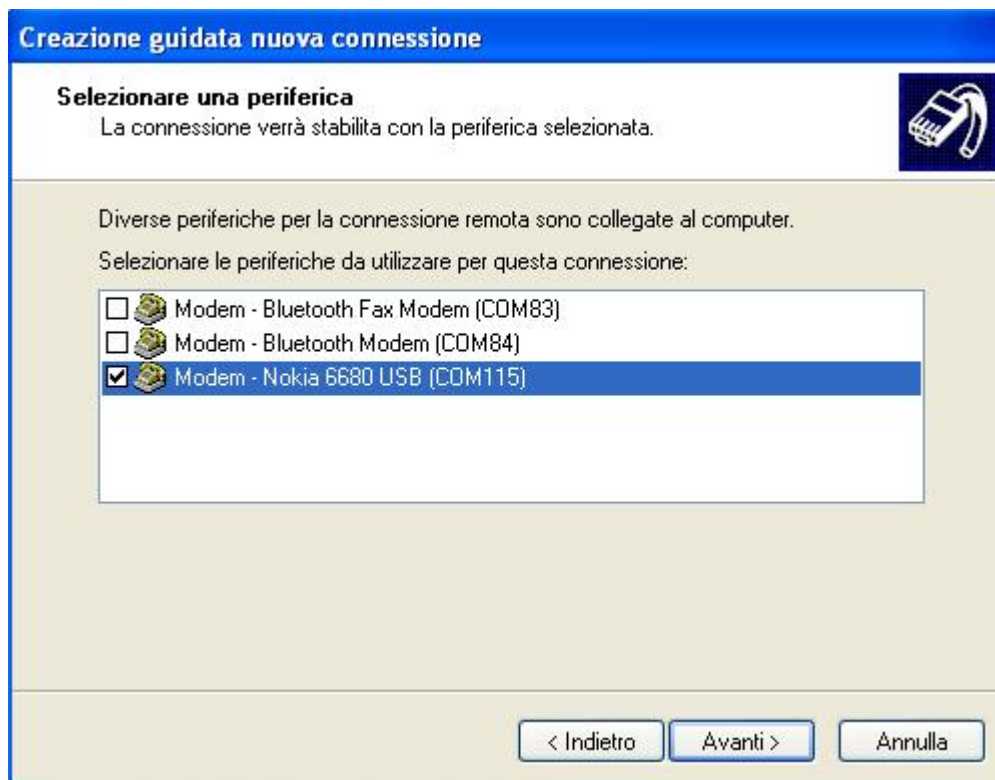


Fig. 7

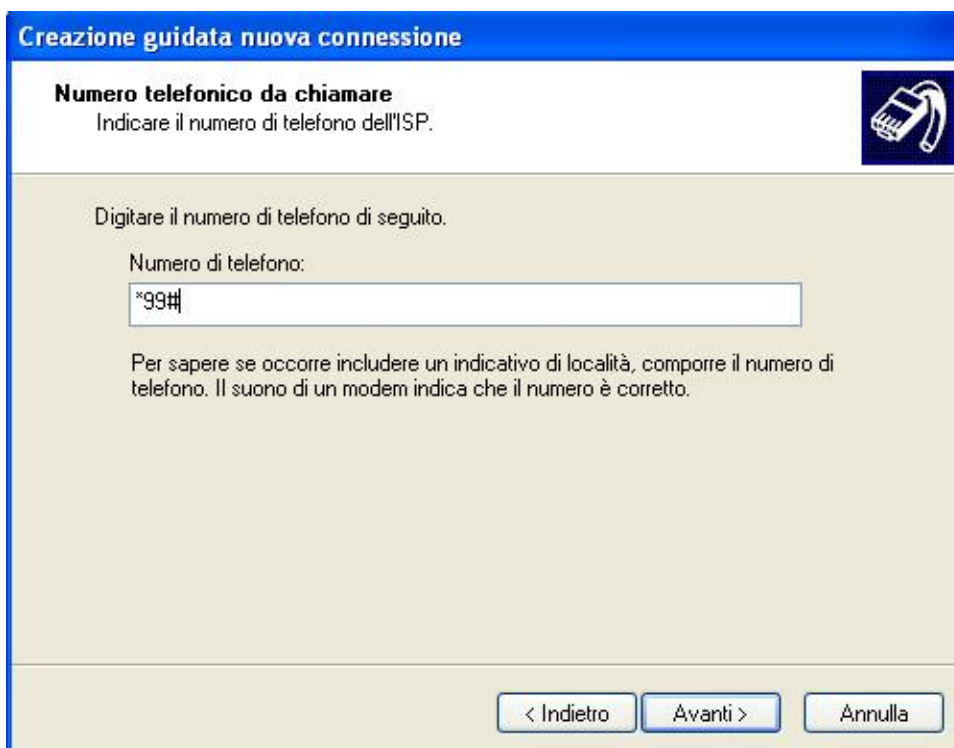
Imposta un nome a piacere che identifichi la connessione in fase di creazione (figura 8).



The screenshot shows a window titled "Creazione guidata nuova connessione" with a blue header. Below the header, the title "Nome connessione" is displayed in bold, followed by the instruction "Specificare il nome del servizio che fornisce la connessione Internet." and a modem icon. The main area contains the text "Immettere il nome dell'ISP nello spazio sottostante." and "Nome ISP" above a text input field containing "nome a piacere". Below the field, it says "Il nome immesso sarà il nome della connessione che si sta creando." At the bottom, there are three buttons: "< Indietro", "Avanti >", and "Annulla".

Fig. 8

Imposta la numerazione dati *99# come numero di telefono (figura 9).



The screenshot shows a window titled "Creazione guidata nuova connessione" with a blue header. Below the header, the title "Numero telefonico da chiamare" is displayed in bold, followed by the instruction "Indicare il numero di telefono dell'ISP." and a modem icon. The main area contains the text "Digitare il numero di telefono di seguito." and "Numero di telefono:" above a text input field containing "*99#". Below the field, it says "Per sapere se occorre includere un indicativo di località, comporre il numero di telefono. Il suono di un modem indica che il numero è corretto." At the bottom, there are three buttons: "< Indietro", "Avanti >", and "Annulla".

Fig. 9

Compila i campi presenti nell'ultima schermata come indicato in figura 10, lasciando vuoti i campi **Nome Utente** e **Password** e deflaggando l'opzione relativa al **Firewall**.

Creazione guidata nuova connessione

Informazioni sull'account Internet

È necessario disporre di un nome account e di una password per accedere all'account Internet.

Immettere un nome di account ISP e la relativa password, quindi prendere nota di tali informazioni e conservarle in un luogo sicuro. Se il nome di account o la password esistenti sono state dimenticate, contattare l'ISP.

Nome utente:

Password:

Conferma password:

Utilizza questo nome di account e password per la connessione a internet di tutti gli utenti

Imposta questa connessione Internet come predefinita

Abilita il firewall della connessione Internet per questa connessione

< Indietro Avanti > Annulla

Fig. 10

Seleziona l'opzione **Fine**. A questo punto la creazione della connessione è ultimata (figura 11).

Creazione guidata nuova connessione

Completamento della Creazione guidata nuova connessione

Sono state eseguite le operazioni necessarie per la creazione della seguente connessione:

nome a piacere

- Imposta la connessione come connessione predefinita
- Condividi con tutti gli utenti del computer
- Utilizza lo stesso nome utente e password per tutti gli

La connessione verrà salvata nella cartella Connessioni di rete.

Aggiungi collegamento a questa connessione sul desktop

Per creare la connessione e terminare la procedura guidata, scegliere Fine.

< Indietro Fine Annulla

Fig. 11

Avvia la connessione Internet selezionando **Componi / Dial** (figura 12).

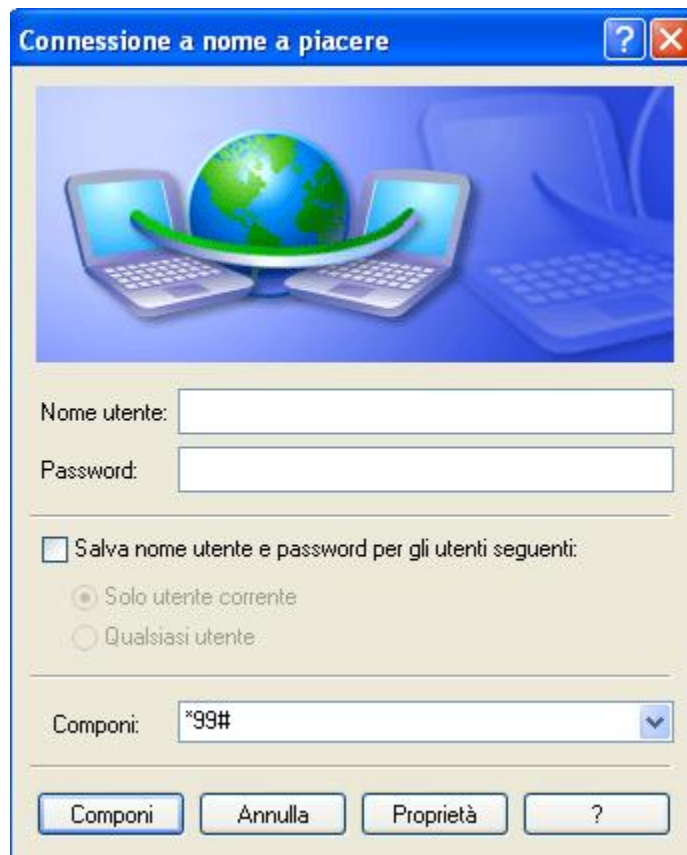


Fig. 12

Attendi la fase di composizione numero e autenticazione in rete e successivamente avvia il Browser per la navigazione Internet (figura 13).

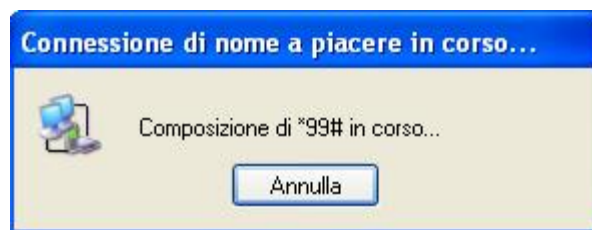


Fig. 13