

# Data Card HUAWEI E1 60G

Procedura di installazione

Configurazione account di posta elettronica per Outlook Express

## Procedura di Installazione

Collega il Modem **ADSM Huawei E1 60G** alla porta USB del PC e automaticamente verrà rilevato il nuovo Hardware (figura 1).



Una volta terminata la prima installazione driver automatica, seleziona la lingua di installazione del programma **Mobile Partner** (figura 2).



Clicca sul tasto **Avanti** per avviare la procedura di installazione del programma (figura 3).



Fig. 3

Seleziona il gestore telefonico **Italy H3G** dalla lista presente (figura 4).

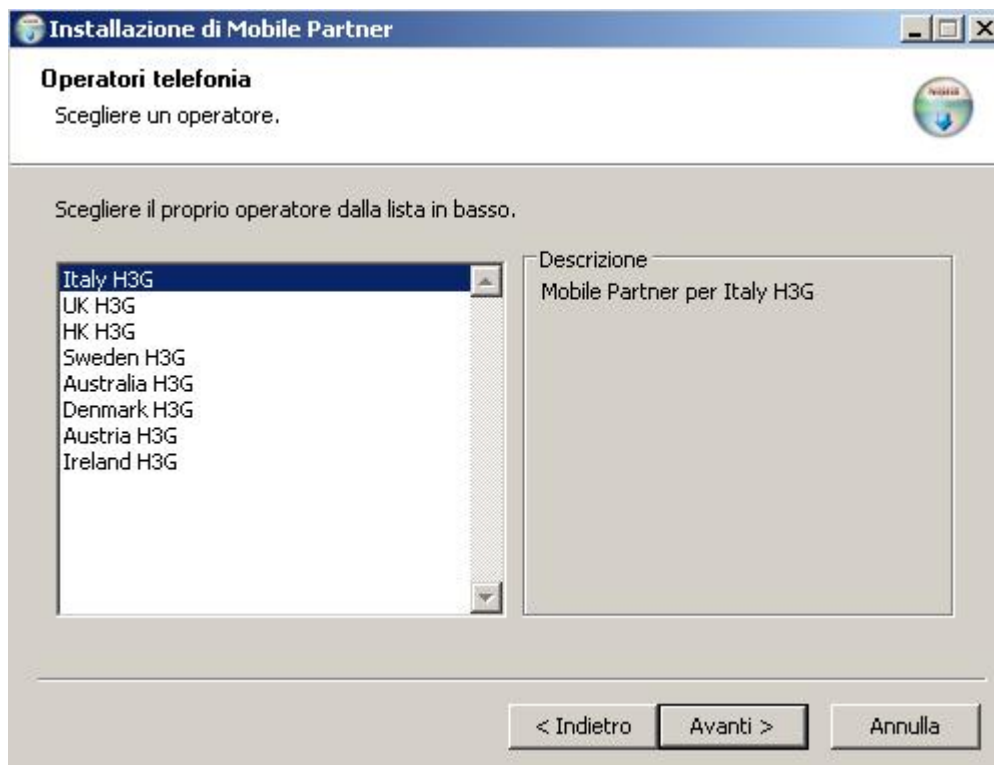


Fig. 4

Clicca sul tasto **Accetta** per confermare e accettare i termini del contratto di licenza del programma (figura 5).

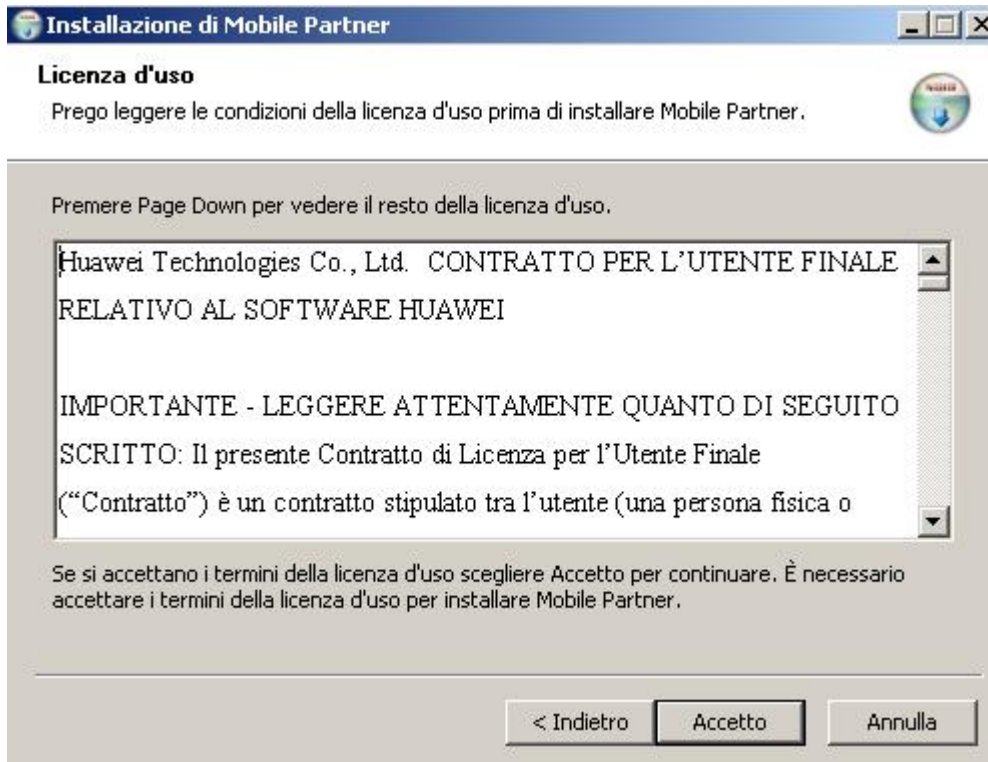


Fig. 5

Seleziona la cartella di installazione del programma su PC (figura 6).

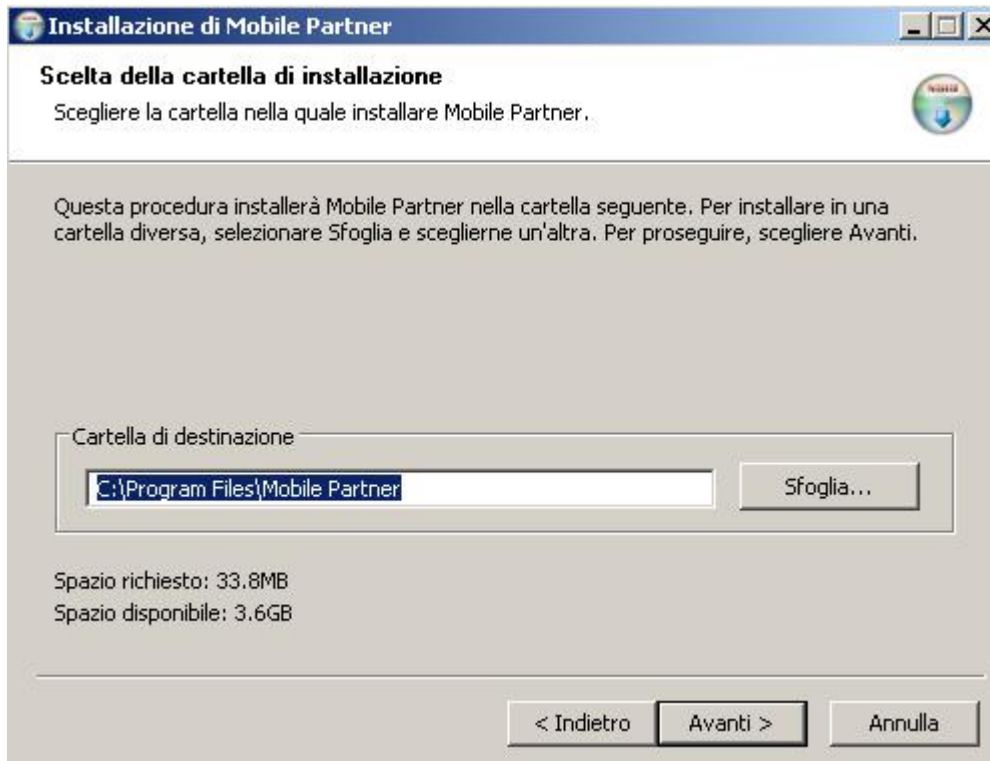


Fig. 6

Conferma l'avvio della procedura di installazione del programma cliccando sul tasto **Installa** (figura 7).

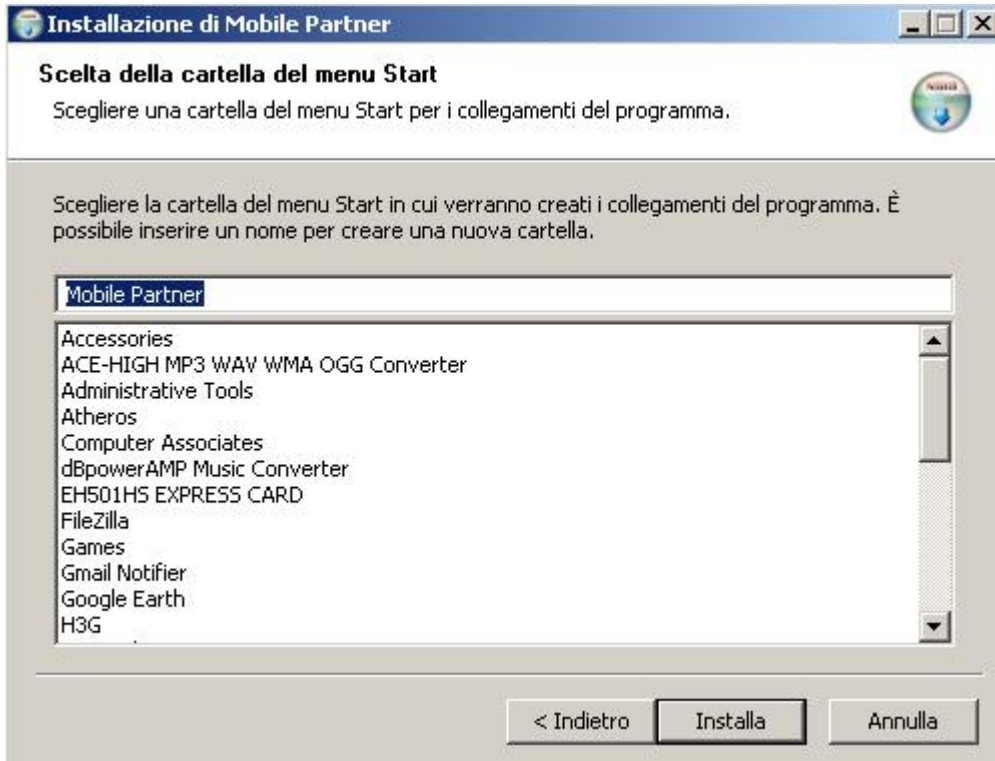


Fig. 7

Attendi la completa installazione del programma come illustrato in figura 8.

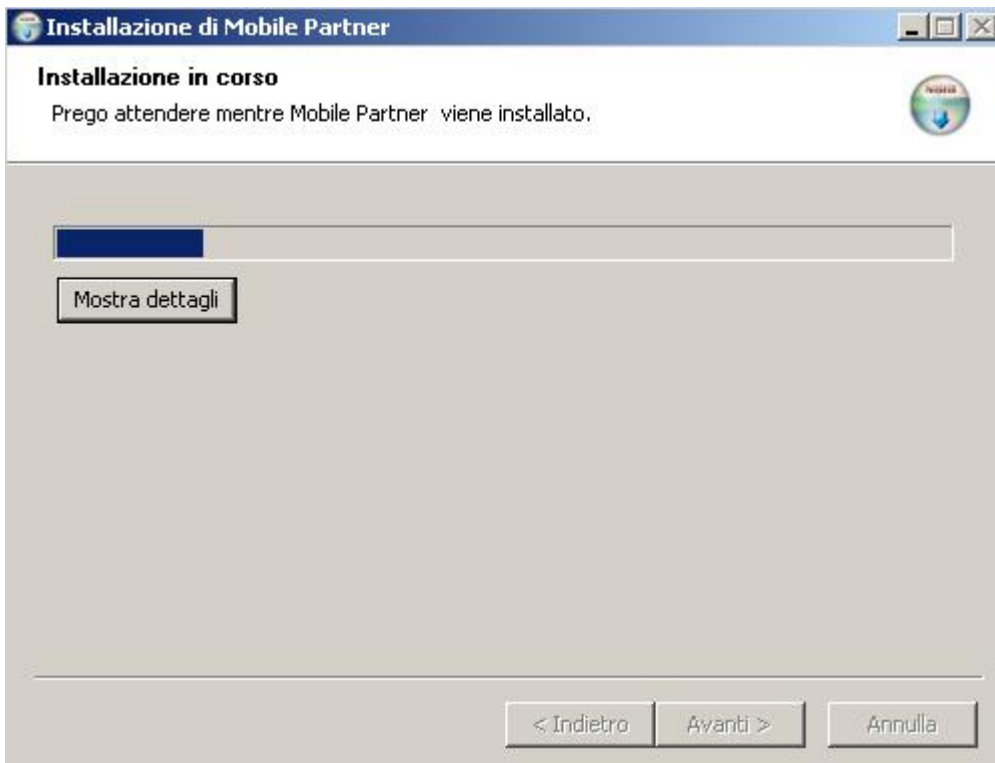


Fig. 8

Clicca sul tasto **Fine** per ultimare la procedura di installazione del programma (figura 9).



Fig. 9

A questo punto si avvia automaticamente la procedura di **installazione driver** del modem **Huawei E160G** (figura 10).



Fig. 10

Una volta terminata la procedura di installazione driver, si avvia automaticamente il programma **Mobile Partner**, altrimenti avviabile tramite l'icona raffigurata in figura 11.



Fig. 11

Seleziona il profilo **3ITA** preimpostato (in caso di utilizzo di USIM dati) oppure procedi con la creazione di un nuovo profilo di connessione (in caso di USIM voce es. SuperWeb) come illustrato in figura 12.

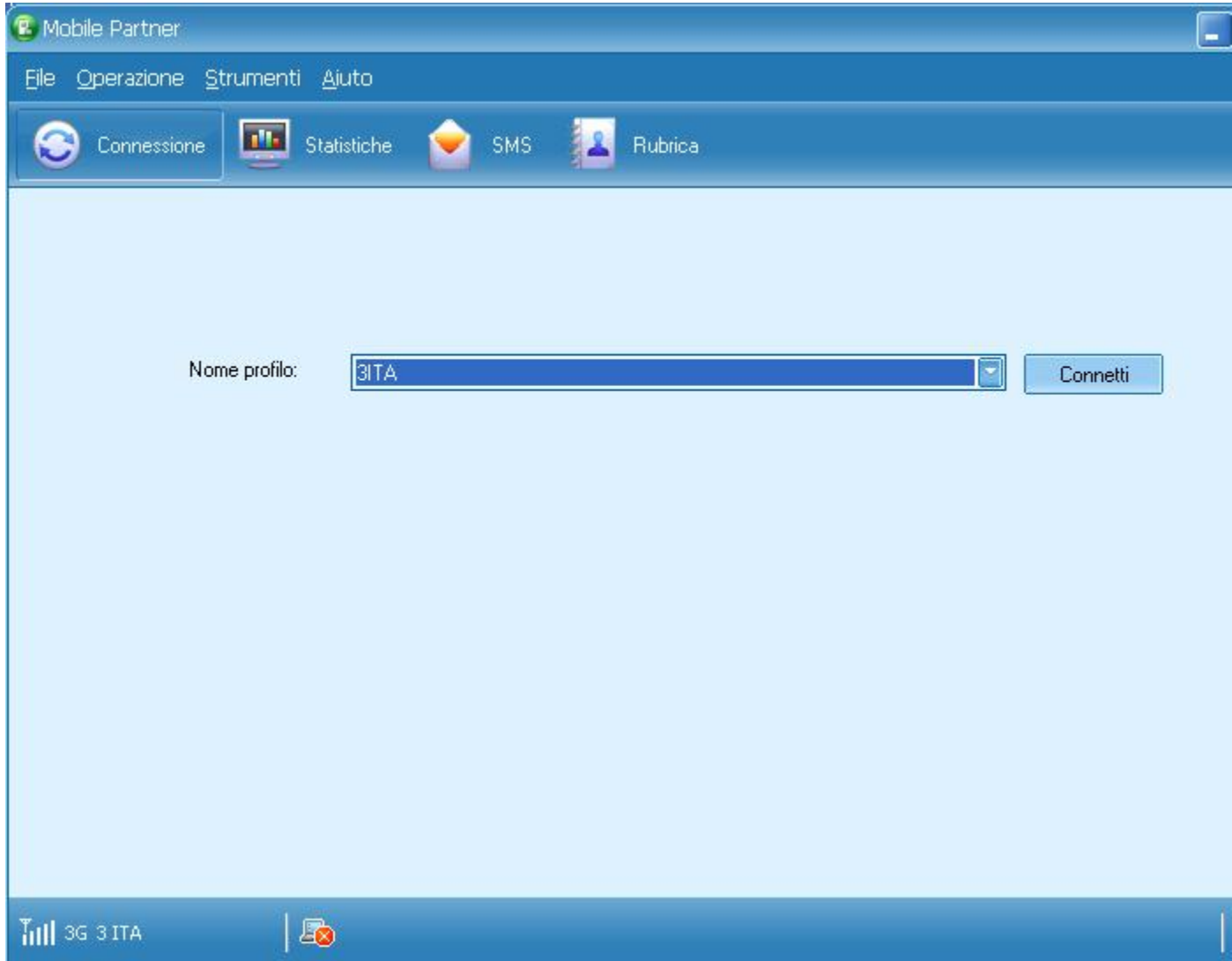


Fig. 12

Infine clicca sul tasto **Connetti** sulla schermata del programma **Mobile Partner** per avviare la connessione Internet (figura 13).

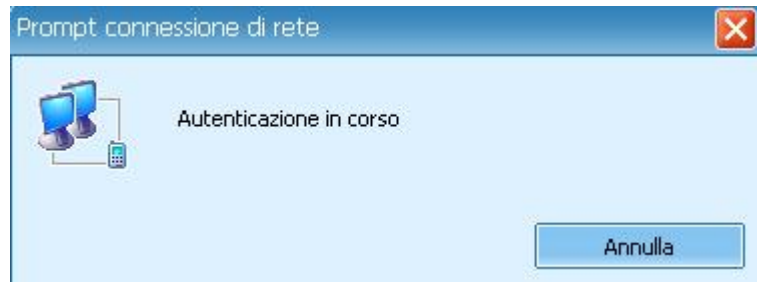


Fig. 13

### Configurazione account di posta elettronica per Outlook Express

Per poter scaricare le e-mail con un programma di gestione della posta elettronica da PC, come ad esempio Outlook Express, connettendosi ad Internet tramite chiavetta Internet Veloce di 3, è necessario configurare l'account di posta (TRE o di un provider esterno come, ad esempio, @tiscali.it) come indicato nella semplice procedura sotto riportata.

Avviare il PC client (es. Outlook Express) tramite icona presente sul desktop (figura 1).



Fig. 1

Accedere al menu Strumenti/Tools e successivamente alla sezione Account come illustrato in figura 2.

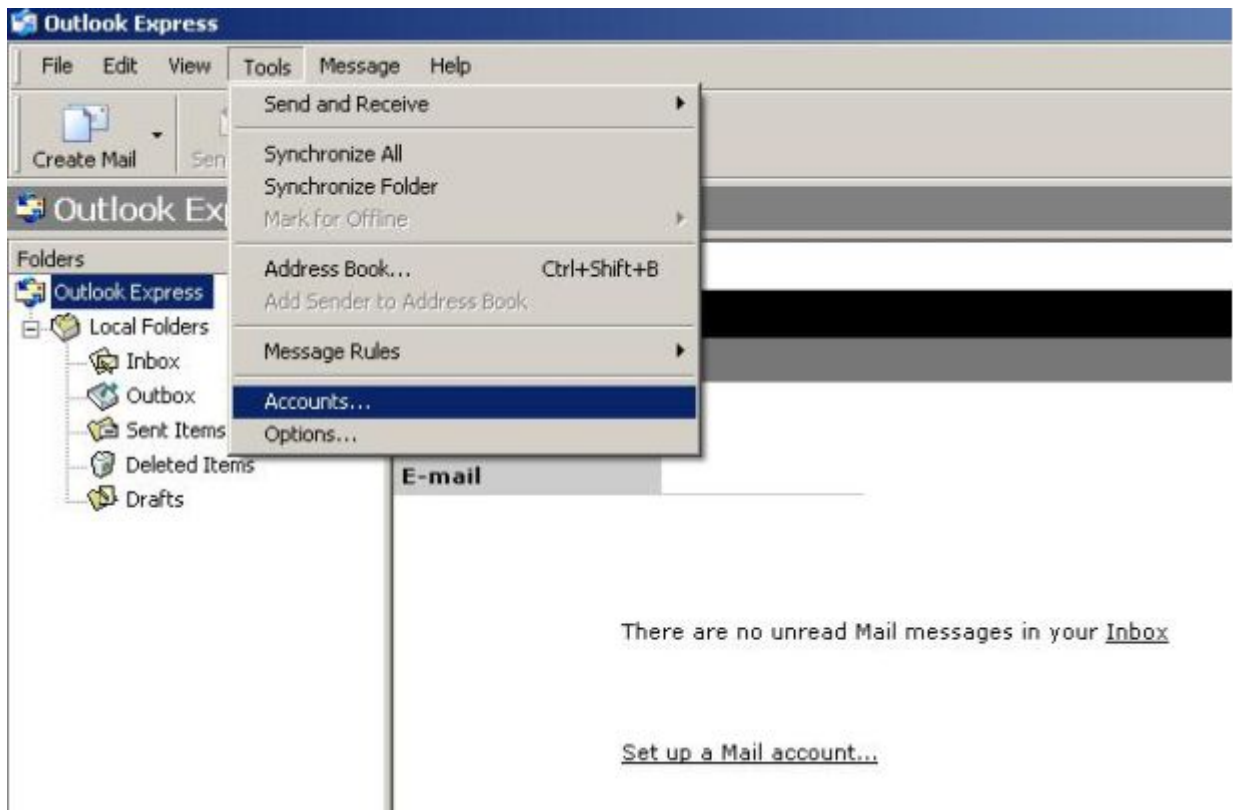


Fig. 2

Posizionarsi sul tab Mail, successivamente cliccare sul tasto Aggiungi/Add ed infine selezionare la tipologia Mail, come illustrato in figura 3, per avviare la procedura guidata di creazione account di posta.

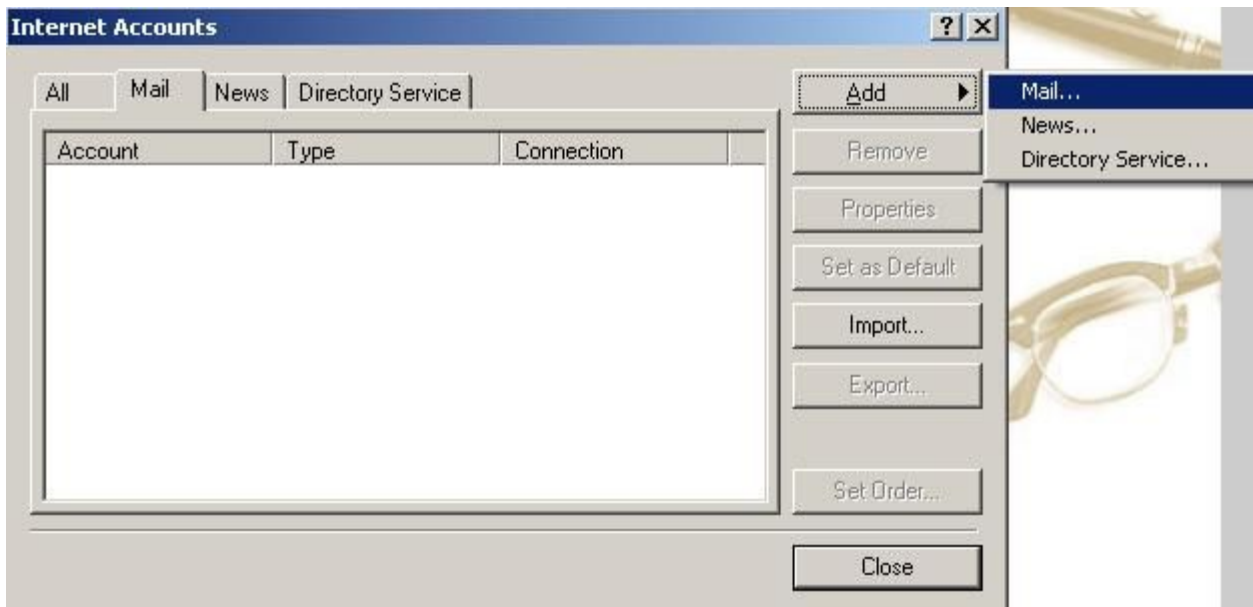


Fig. 3

Compilare il campo Display name con un valore a piacere (figura 4) e successivamente cliccare su Avanti/Next.



Fig. 4

Inserire il proprio indirizzo di posta elettronica 3 ([39MSISDN@tre.it](mailto:39MSISDN@tre.it)) o quello fornito dal provider esterno all'interno del campo Indirizzo e-mail/E-mail address (figura 5) e successivamente cliccare su Avanti/Next.

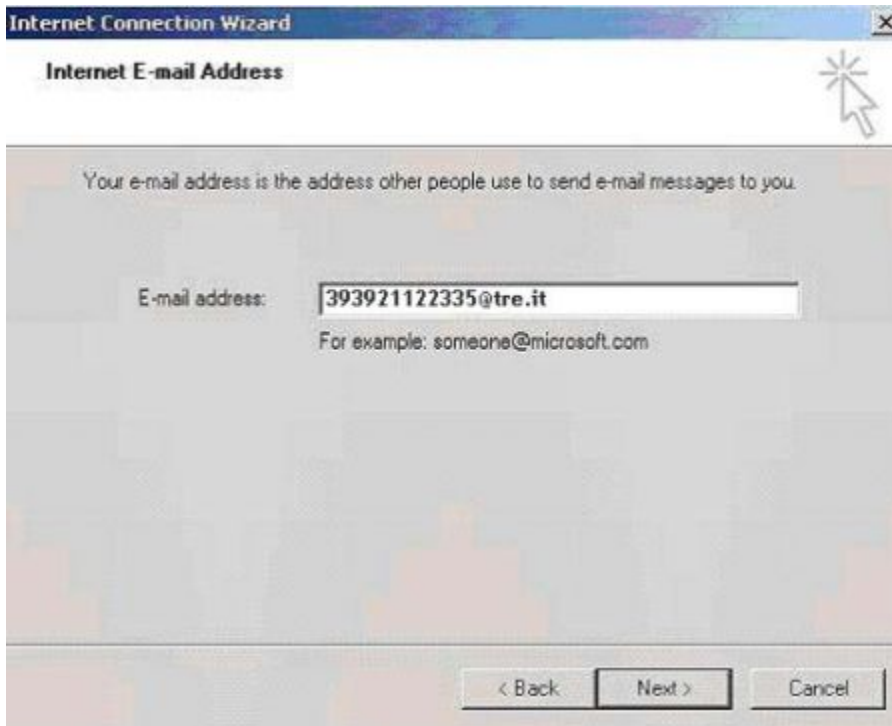


Fig. 5

Configurare la schermata illustrata in figura 6 (in caso di configurazione account con protocollo POP3 ) o in figura 7 (in caso di configurazione account 3 o provider esterno con protocollo IMAP4).

N.B.

Se ti connetti ad Internet utilizzando un provider diverso da 3, dovrai impostare il server di posta in uscita (SMTP) indicando quello del provider Internet esterno (ad esempio smtp.tiscali.it).

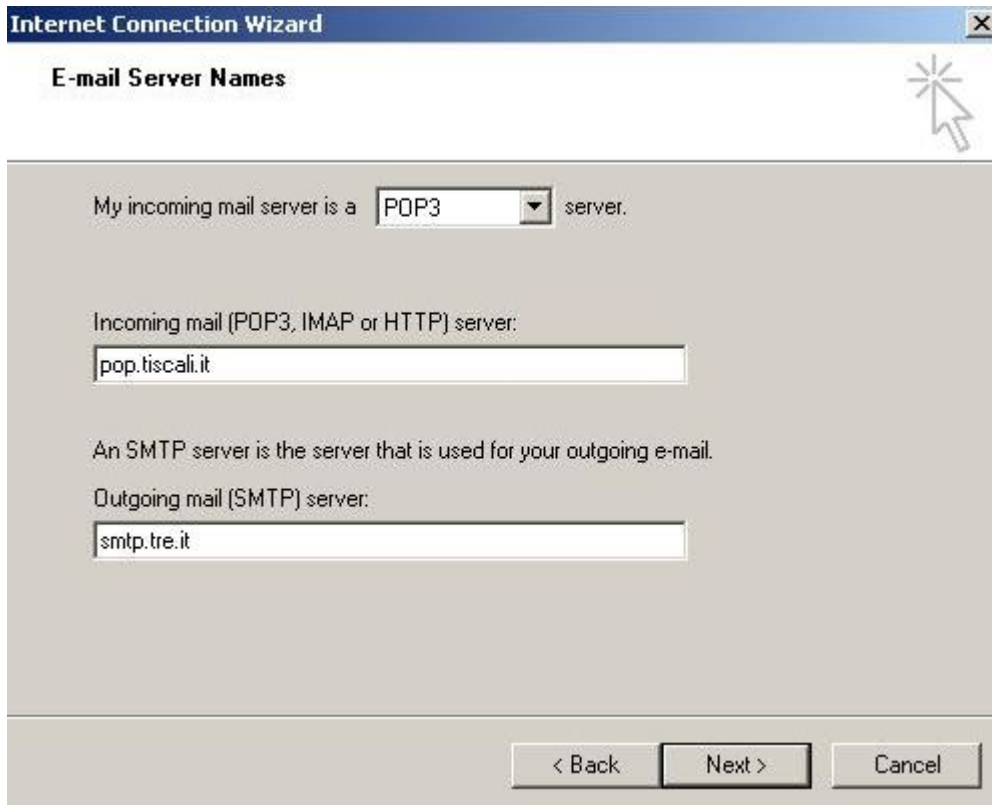


Fig. 6

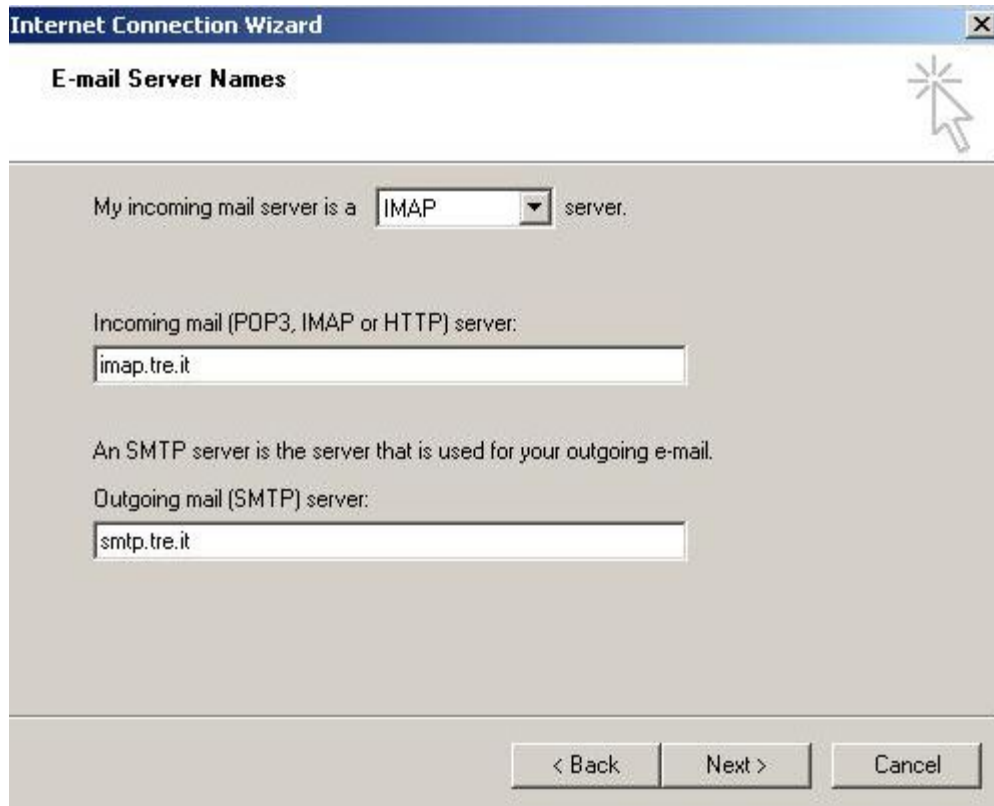


Fig. 7

Configurare i parametri di autenticazione inserendo il nome utente (solitamente il valore che precede il simbolo @ o "39Numero di telefono" per account 3) nel campo Account name ed il codice di accesso fornito dal provider esterno o il codice PIN originario della USIM per account 3 nel campo Password (figura 8) e successivamente cliccare su Avanti/Next.

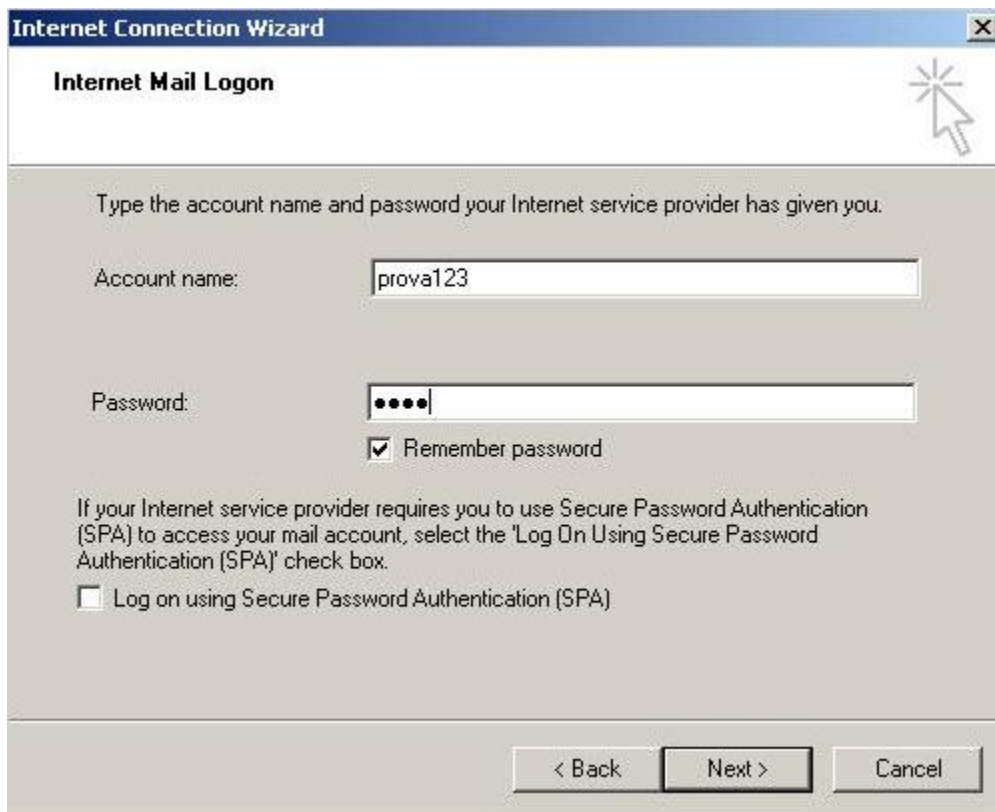


Fig. 8

Terminare la procedura guidata di configurazione del nuovo account cliccando sul tasto Fine/Finish come illustrato in figura 9.



Fig. 9