

Come impostare la connessione esclusivamente su rete 3 UMTS/HSDPA. (Huawei E160/169/169G/156G/1750/1550)

Inserisci la chiavetta e avvia il software di connessione (figura 1)

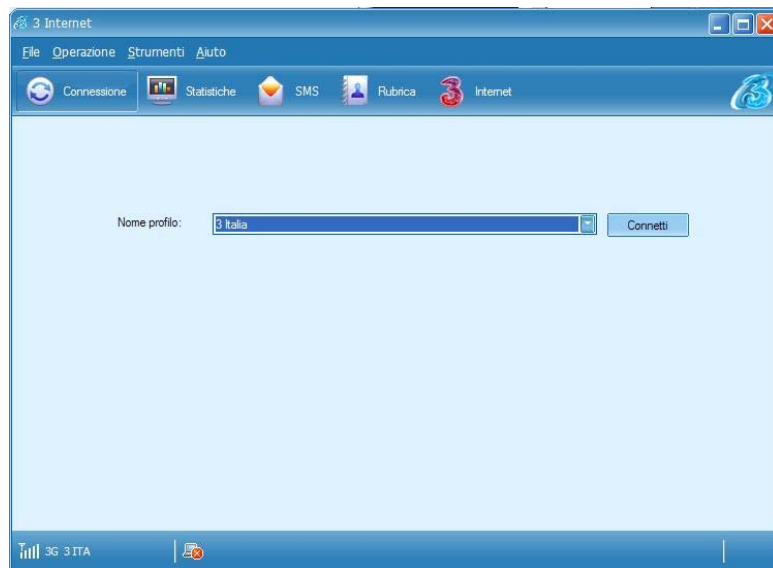


Fig. 1

Quando la chiavetta viene riconosciuta clicca su **strumenti - opzioni** (figura 2)

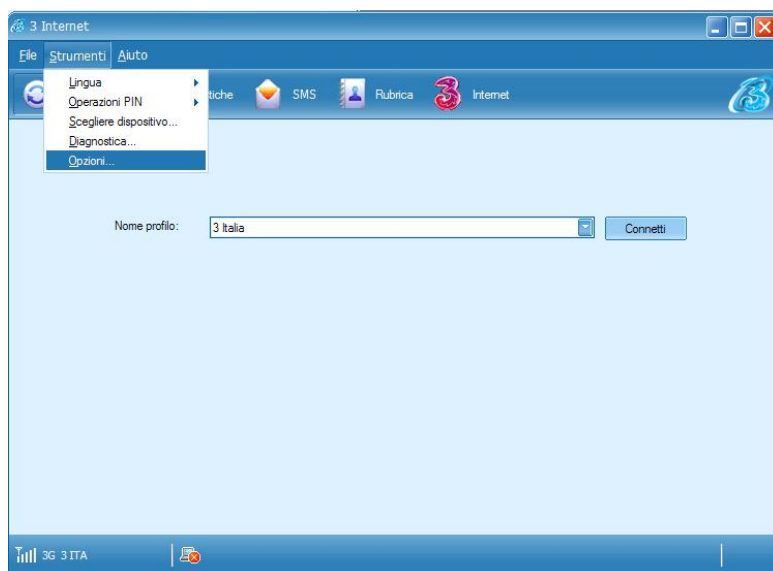


Fig. 2

Clicca su **rete** e nel menu **tipo rete** seleziona solo 3G e clicca su **applica** (figura 3 e 4)

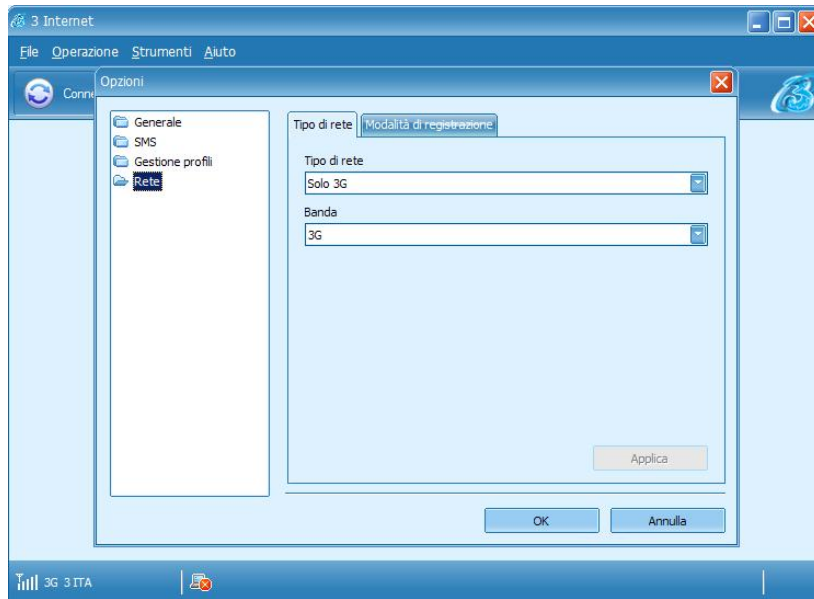


Fig. 3

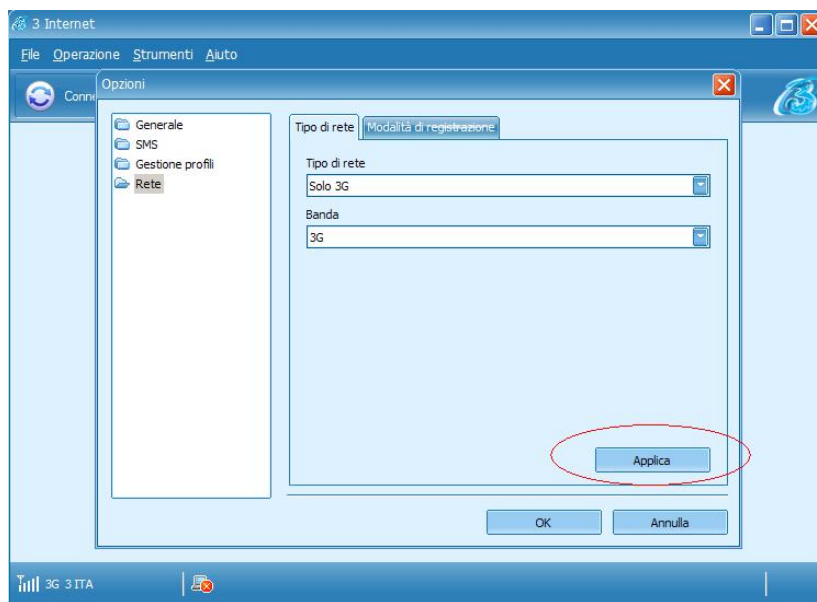


Fig. 4