

Come impostare la connessione esclusivamente su rete 3 UMTS/HSDPA. (MomoDesign MD-@ Revo)

Inserisci la chiavetta e avvia il software di connessione (figura. 1)



Fig. 1

Quando la chiavetta viene riconosciuta clicca su **Impostazioni - Rete** (figura 2)

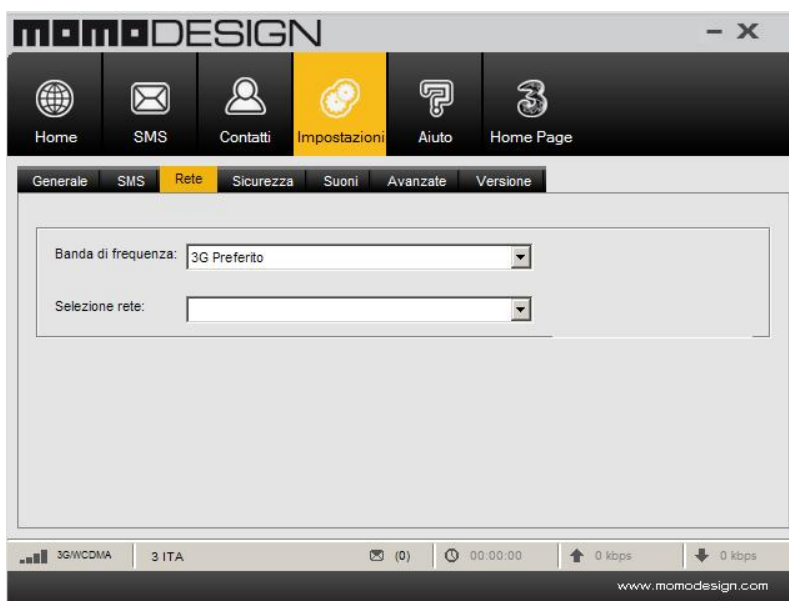


Fig. 2

Nel menu **banda di frequenza** seleziona la voce solo **3G** (figura 3)

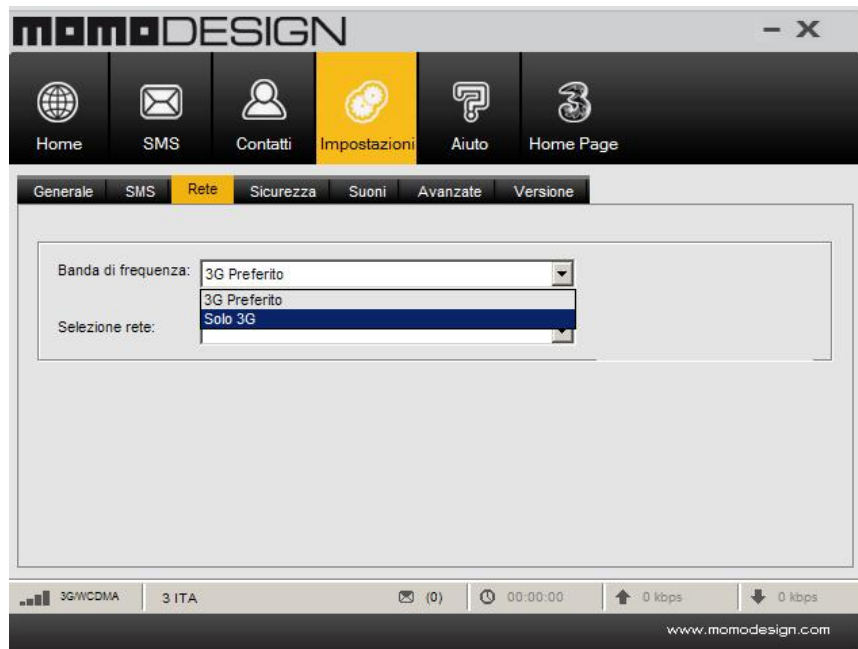


Fig. 3