

# Come impostare la connessione esclusivamente su rete 3 UMTS/HSDPA. (Onda DN7000)

Accedi alla pagina di configurazione del router aprendo il browser web e inserisci l'indirizzo **http://192.168.0.1** (fig. 1), alla successiva richiesta di user e password inserisci i seguenti dati:

**user name:** admin

**password:** 123456

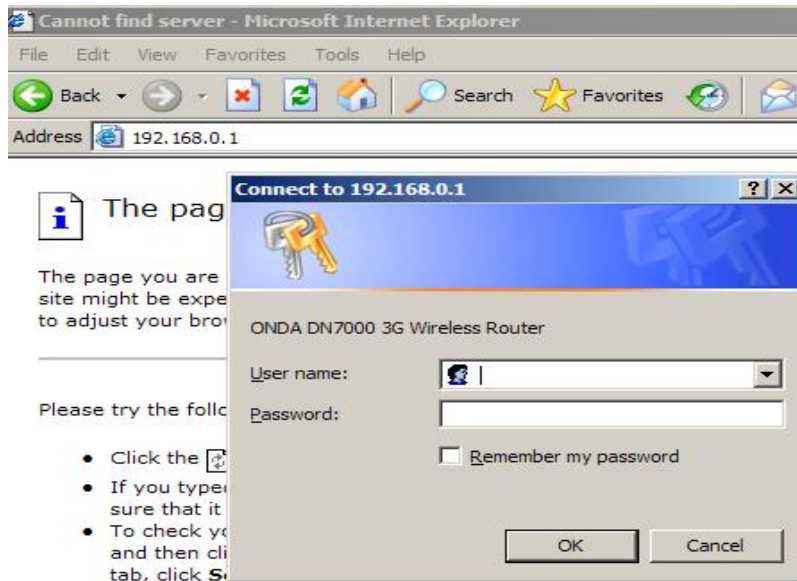


Fig. 1

Nel caso in cui la USIM sia protetta da codice PIN apparirà una schermata con richiesta del codice PIN (fig. 2), inserisci quindi il codice PIN associato alla usim.



Fig. 2

Seleziona nella schermata principale la voce **Modalità preferita** (fig. 3)

**ONDA**  
MOBILE COMMUNICATION

**DN7000 3G Wireless Router**  
webGUI Configuration

[Stato router] [Riavvia]

**Stato Router**

- Impostazioni WAN 3G**
  - Informazioni sulla rete
  - Modalità preferita**
  - Impostazioni APN
- Impostazioni Wireless**
  - Stato WLAN
  - Impostazioni base WLAN
  - Impostazioni sicurezza
- Router e Connessione**
  - Stato connessioni
  - Connessione WAN 3G
  - Impostazioni WAN 3G
  - Impostazioni LAN
  - Port Forwarding
- Firewall**
  - Firewall DoS
  - Filtro MAC
  - Filtro IP
  - Filtro URL
- Gestione Sistema**
  - Informazioni
  - Dati inviati/ricevuti
  - Aggiornamento Router
  - Ripristino Impostazioni
  - Gestione utente
- Help**

**Pagina iniziale**

**Informazioni 3G**

Gestore di rete	3ITA
Tipo di rete	UMTS
Roam	OFF

**Stato corrente della WLAN**

ESSID	3 Office BOX
Canale	6
Velocità	best
Livello di sicurezza	Disabilitato

**Informazioni sulla WAN**

Stato PPP	Disconnesso
Indirizzo IP	0.0.0.0
DNS primario	0.0.0.0
DNS secondario	0.0.0.0

**Informazioni su LAN e WLAN**

Indirizzo IP	192.168.0.1
Maschera subnet	255.255.255.0
Gateway predefinito	192.168.0.1
Server DHCP	Abilitato

Aggiorna

Fig. 3

In **Modalità selezione banda** seleziona la voce **Solo 3G** (fig. 4)

**Impostazioni WAN 3G-->Seleziona rete**

**Modalità selezione banda**

<input checked="" type="radio"/>	Preferenza 3G
<input type="radio"/>	Solo 3G
<input type="radio"/>	2G-3G

Invia

Fig. 4