



Tool-Huawei USB modem Win7

Guida all'installazione

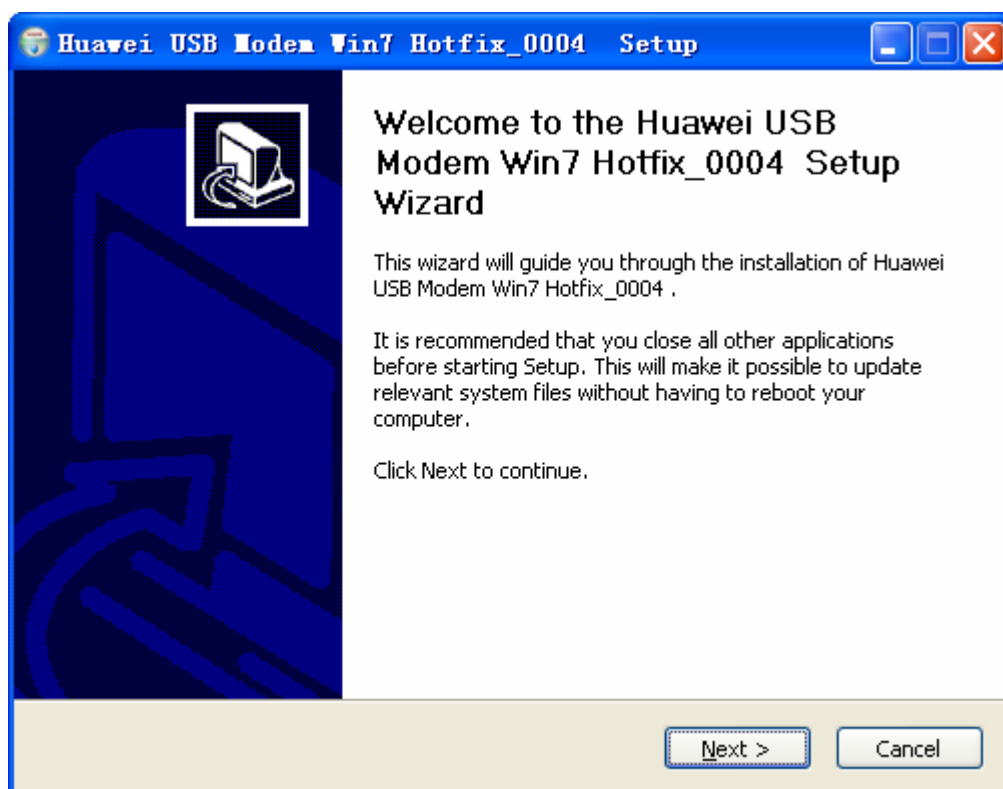
Introduzione

- Questo tool è dedicato a risolvere possibili difetti di visualizzazione dell'interfaccia del programma di connessione con Windows 7
- **IMPORTANTE:** Assicurati che il programma di connessione sia già installato sul tuo PC. Questa è una "patch", non un setup del programma di connessione.

Guida all'installazione

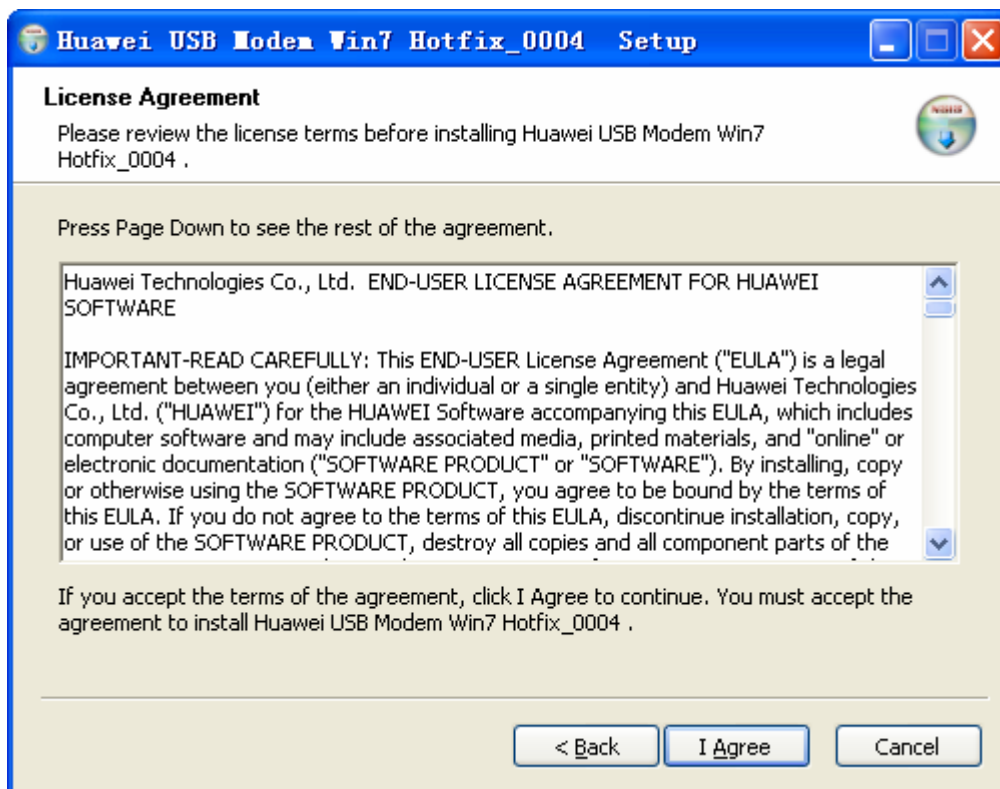
1 - Scarica il file " [Tool-Huawei USB modem Win7.zip](#) "

2 - Quando l'applicazione è avviata ti verrà mostrata la seguente finestra:



Premi "Next" per continuare

3- Per proseguire è necessario accettare le condizioni d'uso, clicca "I Agree".



4 - Clicca il pulsante "Finish" per completare l'installazione.

