

# INSTALLAZIONE DEL MOUSE

---

## Introduzione

Il Mouse MD-@ Duo funziona senza fili grazie alla tecnologia Bluetooth®. È possibile infatti stabilire una connessione wireless affidabile, se il computer è dotato di un hardware con tecnologia Bluetooth® al suo interno. Nel caso in cui il computer non ne sia provvisto è necessario utilizzare un ricevitore Bluetooth®, come ad esempio un Adattatore Bluetooth® USB per computer. Non è richiesto nessun software o driver aggiuntivo per l'installazione del Mouse.

## Contenuti

[Connettere il Mouse con Windows XP SP2](#)

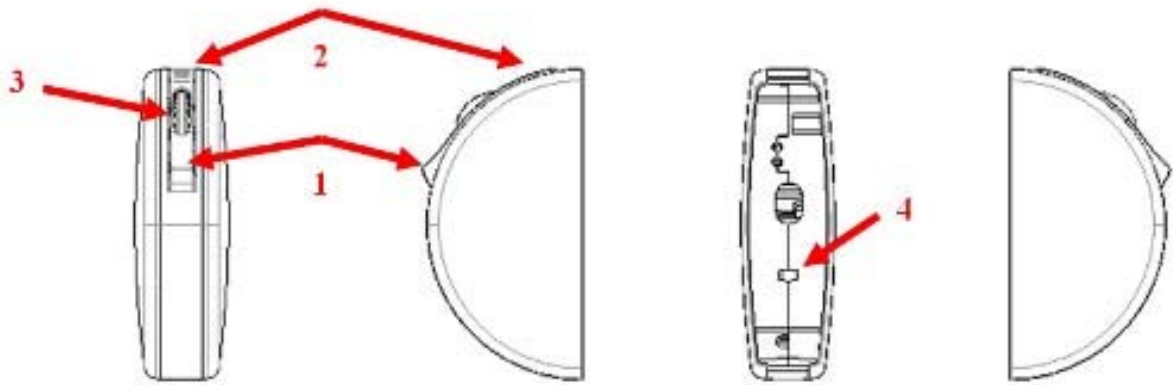
[Connettere il Mouse con Windows 7](#)

[Connettere il Mouse con Windows Vista](#)

# Connettere il Mouse con Windows XP SP2

## 1. Descrizione

Il Mouse è dotato di tasti con funzioni standard, le funzioni dei pulsanti sono:



- (1) Tasto sinistro
- (2) Tasto destro
- (3) Rotellina
- (4) Tasto "READY" per associare il Mouse al computer

## 2. Collegamento del Mouse al computer

Per utilizzare il Mouse è necessario "associarlo" al computer. Per avviare l'associazione il Mouse deve trovarsi nello stato di "READY" mentre sul proprio computer deve essere attivato il Bluetooth® e l'utente deve lanciare il programma per la ricerca di nuovi dispositivi Bluetooth®.

### 2.1 Impostare il Mouse nello stato di "Ready"

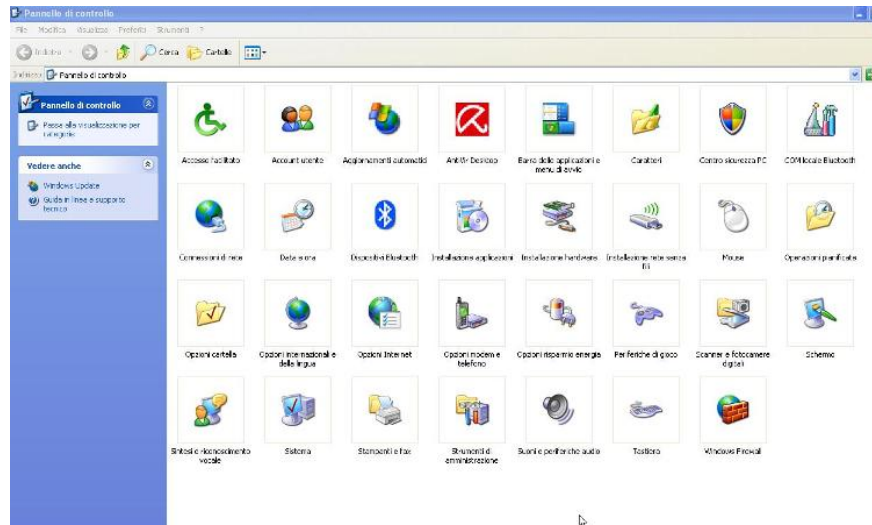
Dopo aver separato il Mouse dal Modem, il Mouse si troverà automaticamente in fase di associazione "READY" per tre minuti.

Se la procedura d'installazione supera i tre minuti, premere il tasto "READY" ( tasto n° 4).

Ogni volta che il tasto "READY" viene premuto, il Mouse potrà essere "associato" dal proprio computer o da altri dispositivi per tre minuti.

### 2.2 Connettere il Mouse con Windows XP SP2

## 2.2.1 Aprire la finestra del Pannello di Controllo e poi selezionare “Dispositivi Bluetooth”



## 2.2.2 Cliccare su “Aggiungi”



**2.2.3** Selezionare “Il dispositivo è configurato ed è pronto per il rilevamento”



**2.2.4** Cliccare su “Avanti”: apparirà la finestra relativa alle periferiche Bluetooth®, individuare il “Bluetooth Laser Mouse” selezionarlo e cliccare “Avanti”.



**2.2.5** Windows avvierà l'associazione con il Mouse automaticamente, al termine dell'operazione premere il pulsante “Fine” per terminare l'operazione.

Se appare la finestra relativa alla sicurezza, selezionare “Non utilizzare la password” e cliccare “Avanti”.

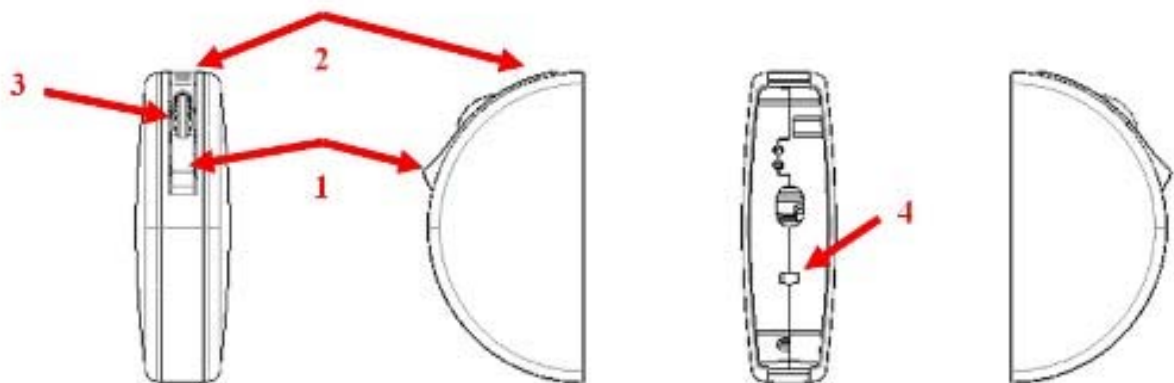
Dopo alcuni minuti di inattività il mouse entrerà in modalità “Risparmio Energia”, per riattivare la connessione con il computer cliccare

semplicemente il tasto sinistro del Mouse. L'utilizzo del Mouse è indipendente dall'utilizzo del Modem, tranne per quanto riguarda la ricarica della batteria: in questo caso il Mouse deve essere collegato al Modem.

# Connettere il Mouse con Windows 7

## 1. Descrizione

Il Mouse è dotato di tasti con funzioni standard, le funzioni dei pulsanti sono:



- (1) Tasto sinistro
- (2) Tasto destro
- (3) Rotellina
- (4) Tasto "READY" per associare il Mouse al computer

## 2. Collegamento del Mouse al computer

Per utilizzare il Mouse è necessario "associarlo" al computer. Per avviare l'associazione il Mouse deve trovarsi nello stato di "READY" mentre sul proprio computer deve essere attivato il Bluetooth® e l'utente deve lanciare il programma per la ricerca di nuovi dispositivi Bluetooth®.

### 2.1 Impostare il Mouse nello stato di "Ready"

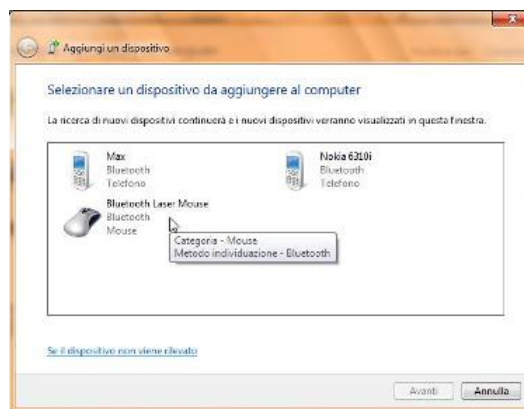
Dopo aver separato il Mouse dal Modem, il Mouse si troverà automaticamente in fase di associazione "READY" per tre minuti. Se la procedura d'installazione supera i tre minuti, premere il tasto "READY" ( tasto n° 4). Ogni volta che il tasto " READY" viene premuto, il Mouse potrà essere "associato" dal proprio computer o da altri dispositivi per tre minuti.

## 2.2 Connettere il Mouse con Windows 7

2.2.1 Aprire la finestra del Pannello di Controllo, individuare “Hardware e suoni” e cliccare sul sottotitolo “Aggiungi dispositivo”



2.2.2 Individuare fra i dispositivi il “Bluetooth Laser Mouse”, selezionarlo e cliccare su “Avanti”.



### 2.2.3 Il Mouse si installerà automaticamente, al termine dell'installazione apparirà la finestra di conferma.

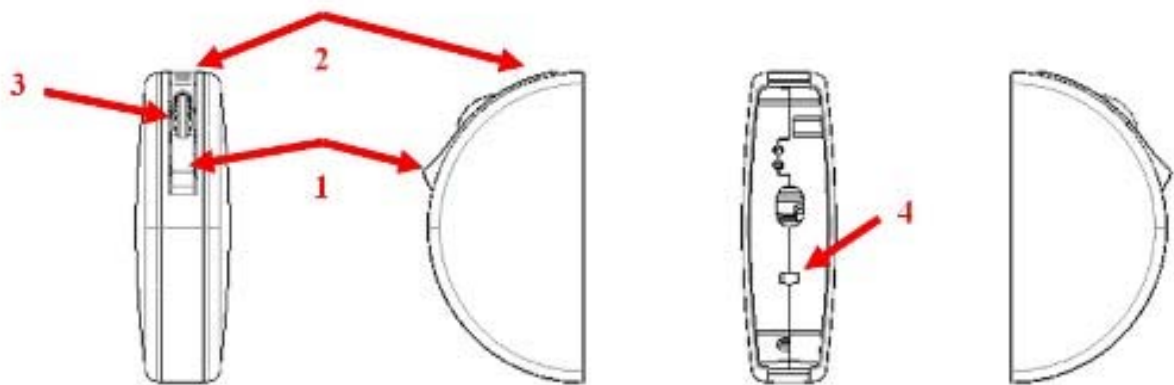


Dopo alcuni minuti di inattività il mouse entrerà in modalità "Risparmio Energia", per riattivare la connessione con il computer cliccare semplicemente il tasto sinistro del Mouse. L'utilizzo del Mouse è indipendente dall'utilizzo del Modem, tranne per quanto riguarda la ricarica della batteria: in questo caso il Mouse deve essere collegato al Modem.

# Connettere il Mouse con Windows Vista

## 1. Descrizione

Il Mouse è dotato di tasti con funzioni standard, le funzioni dei pulsanti sono:



- (1) Tasto sinistro
- (2) Tasto destro
- (3) Rotellina
- (4) Tasto "READY" per associare il Mouse al computer

## 2. Collegamento del Mouse al computer

Per utilizzare il Mouse è necessario "associarlo" al computer. Per avviare l'associazione il Mouse deve trovarsi nello stato di "READY" mentre sul proprio computer deve essere attivato il Bluetooth® e l'utente deve lanciare il programma per la ricerca di nuovi dispositivi Bluetooth®.

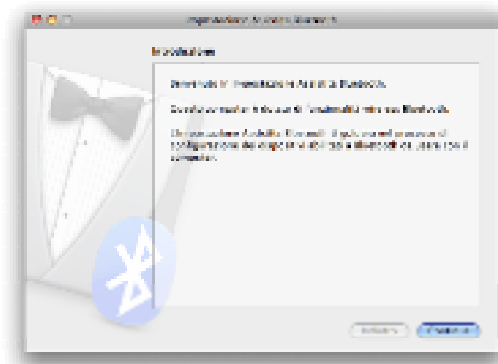
### 2.1 Impostare il Mouse nello stato di "Ready"

Dopo aver separato il Mouse dal Modem, il Mouse si troverà automaticamente in fase di associazione "READY" per tre minuti. Se la procedura d'installazione supera i tre minuti, premere il tasto "READY" ( tasto n° 4). Ogni volta che il tasto "READY" viene premuto, il Mouse potrà essere "associato" dal proprio computer o da altri dispositivi per tre minuti.

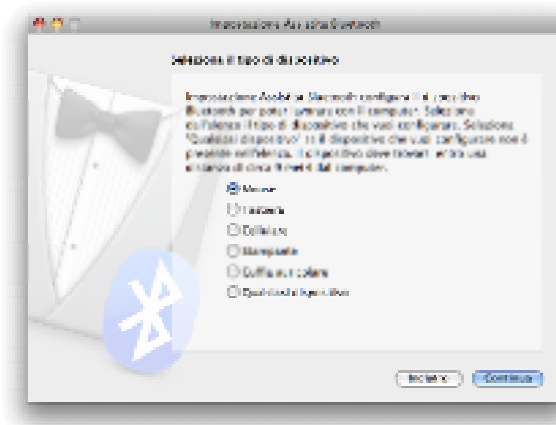




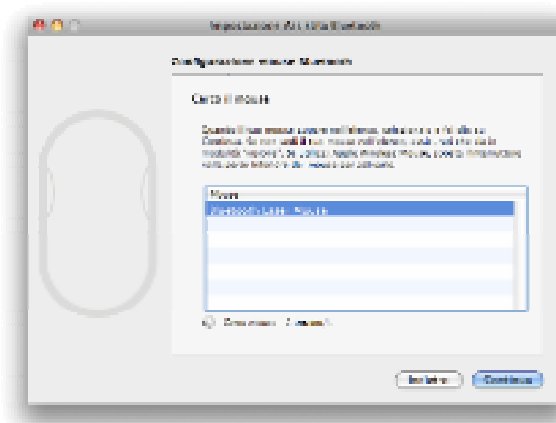
2.3.3 Durante l'impostazione assistita cliccare su "Avanti".



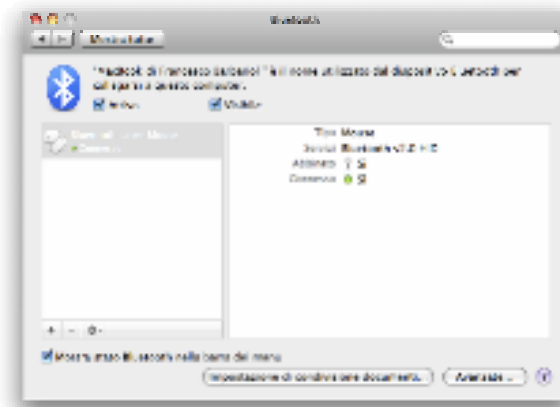
2.3.4 Selezionare "Mouse" dall'elenco dei dispositivi.



2.3.5 Selezionare "Bluetooth Laser Mouse" quindi cliccare "Continua"



**2.3.6** Al termine dell'installazione cliccare su "Chiudi", automaticamente apparirà una finestra che indicherà lo stato del Mouse.



Dopo alcuni minuti di inattività il mouse entrerà in modalità "Risparmio Energia", per riattivare la connessione con il computer cliccare semplicemente il tasto sinistro del Mouse. L'utilizzo del Mouse è indipendente dall'utilizzo del Modem, tranne per quanto riguarda la ricarica della batteria: in questo caso il Mouse deve essere collegato al Modem.