

Guida all'Aggiornamento della Chiavetta MD@

Attenzione: l'aggiornamento della Chiavetta MD-@ può essere eseguito esclusivamente utilizzando un PC con Sistema operativo Windows XP o Vista32, con la chiavetta installata correttamente.

L'aggiornamento non è eseguibile su PC con Windows 7 e su MacOS

Scarica il file di aggiornamento dal sito <http://www.mywave.it/mod/fw-update.php> (fig.1) ed **estrai il contenuto** del file appena scaricato (Tasto destro del mouse, "Estrai qui") (fig.2)



fig.1

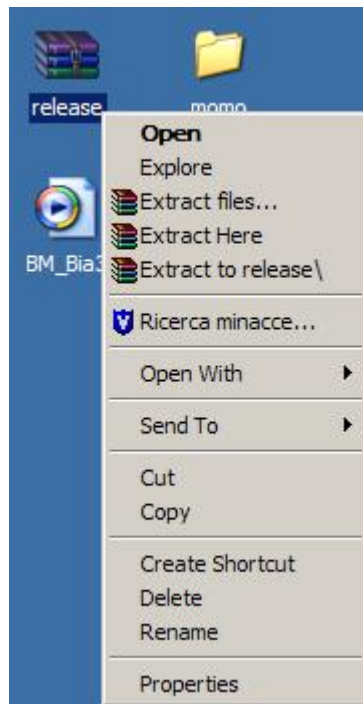


fig.2

Inserisci la Chivetta con il **selettore posizionato su modem** e accertati che venga riconosciuta dal PC, successivamente clicca sul file estratto V1.1.2 (fig.3) per **avviare l'aggiornamento firmware** (fig. 4-5-6)



fig.3



fig.4



fig.5



fig.6

Alla fine dell'aggiornamento clicca su OK (fig.7). Alla fine dell'aggiornamento clicca su OK (fig.7)



fig.7