

MomoDesign MD-@ HSUPA

Guida all'installazione softcon Windows XP

Collega il modem **ADSM MD-@ HSUPA** alla porta USB del PC e automaticamente verrà rilevato il nuovo Hardware (figura 1).



Fig.

1

Una volta terminata la prima installazione driver automatica, seleziona la lingua di installazione del programma **MD-@ HSUPA** (figura 2).



Fig. 2

Clicca sul tasto **Avanti** per avviare la procedura di installazione del programma (figura 3).



Fig. 3

Clicca sul tasto **Accetta** per confermare e accettare i termini del contratto di licenza del programma (figura 4).

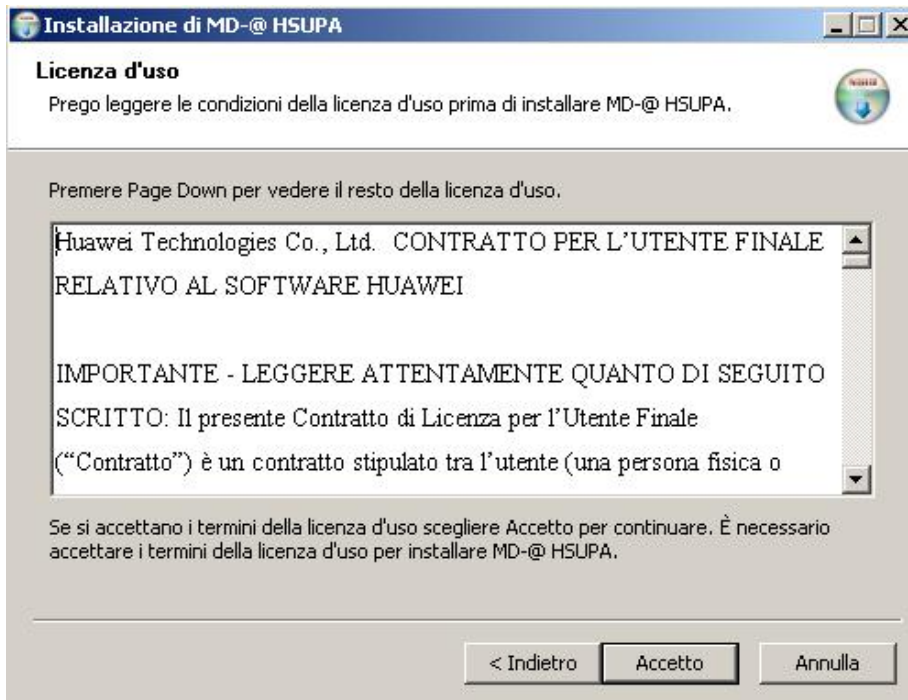


Fig. 4

Seleziona la cartella di installazione del programma su PC (figura 5).

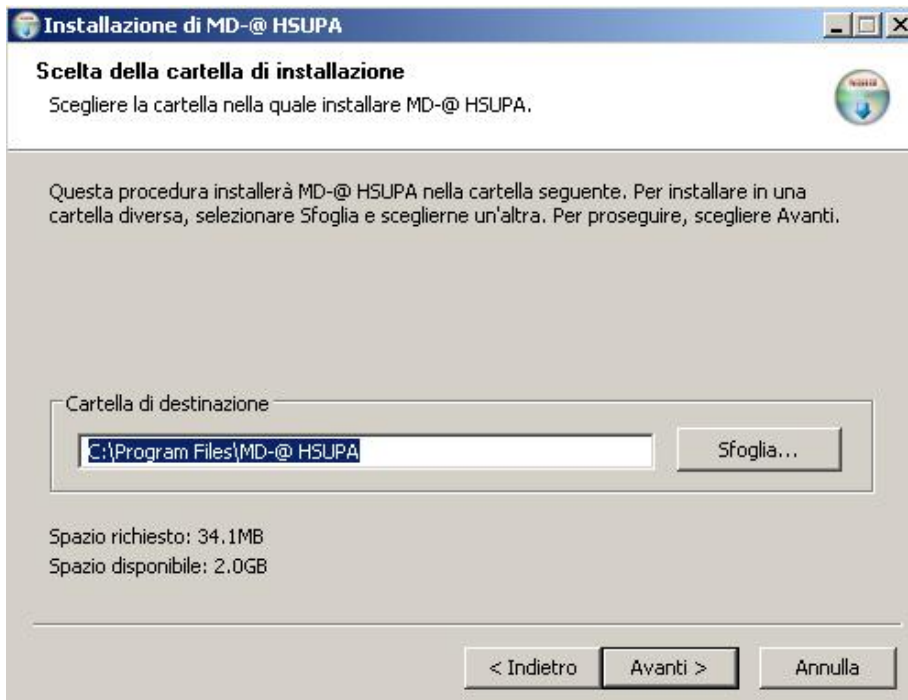


Fig. 5

Conferma l'avvio della procedura di installazione del programma cliccando sul tasto **Installa** (figura 6).

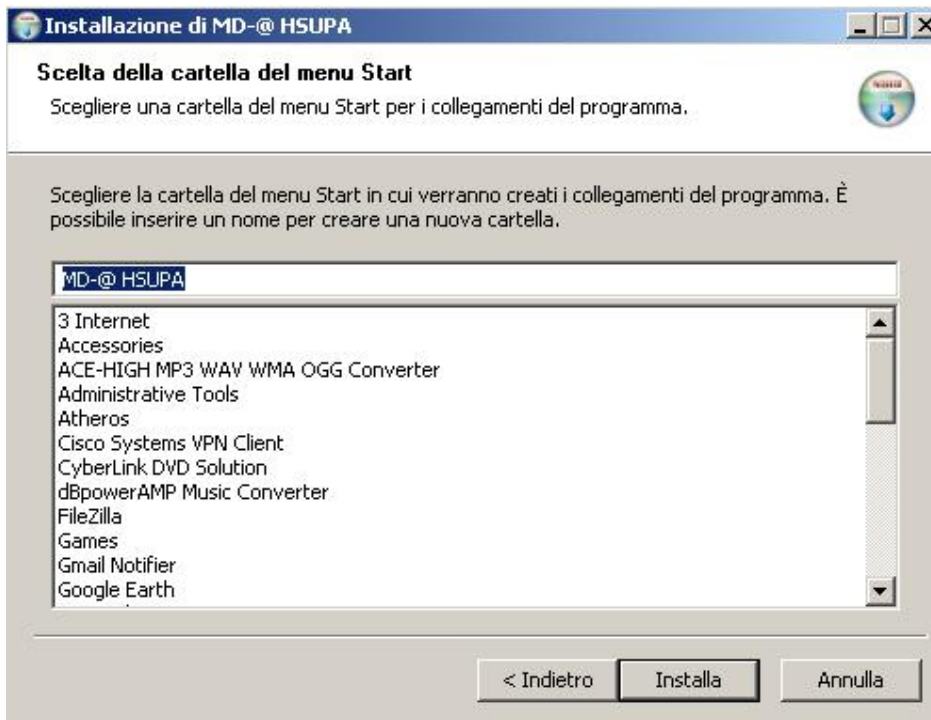


Fig. 6

Attendi la completa installazione del programma come illustrato in figura 7.



Fig. 7

Clicca sul tasto **Fine** per ultimare la procedura di installazione del programma (figura 8).

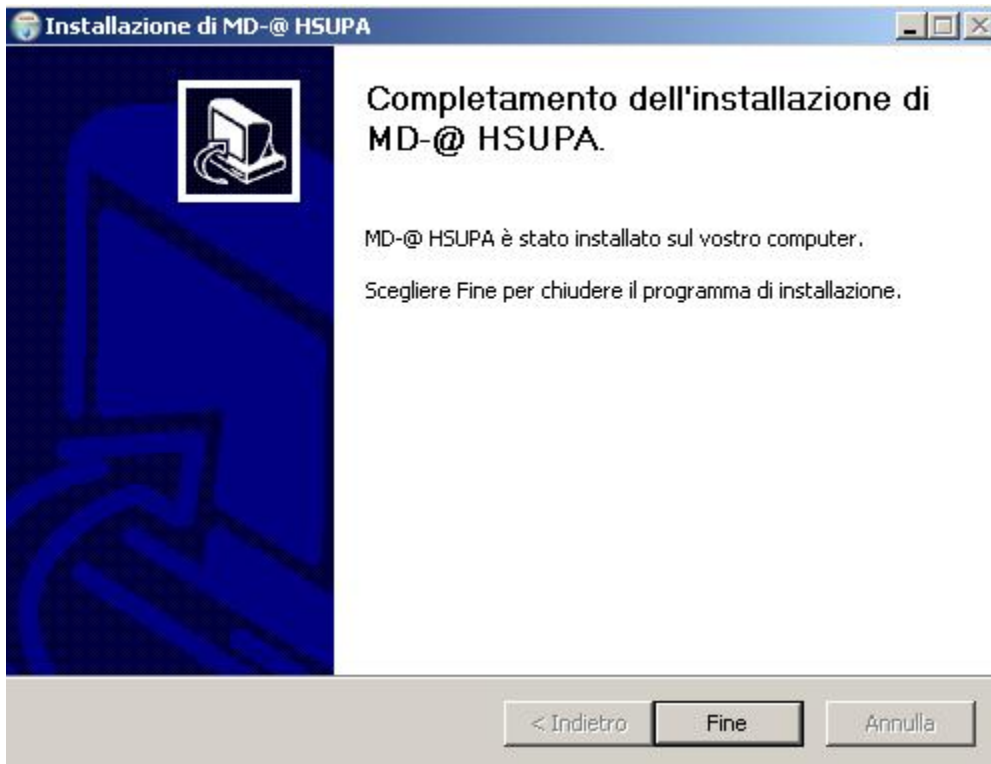


Fig. 8

A questo punto si avvia automaticamente la procedura di **installazione driver** del modem Huawei E180 MD-@ (figura 9).



Fig. 9

Una volta terminata la procedura di installazione driver, si avvia automaticamente il programma **MD-@ HSUPA**, altrimenti avviabile tramite l'icona raffigurata in figura 10.



Fig. 10

Seleziona il profilo **3ITA** preimpostato (in caso di utilizzo di USIM dati) oppure procedi con la creazione di un nuovo profilo di connessione (in caso di USIM voce es. SuperWeb) come illustrato in figura 11 e infine clicca sul tasto **Connetti** per avviare la connessione Internet.

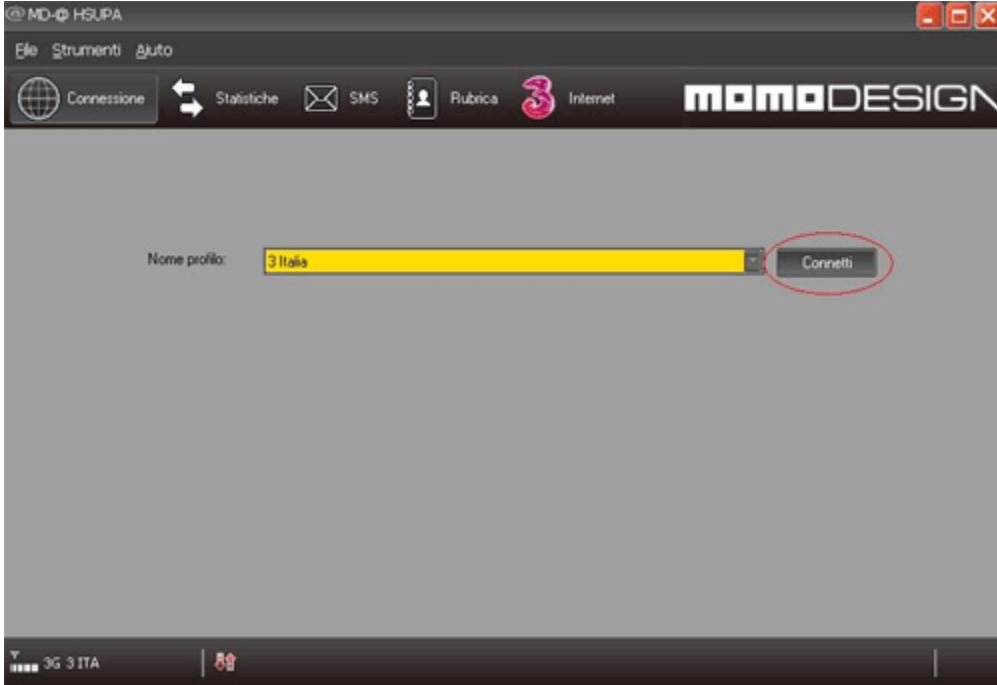


Fig. 11